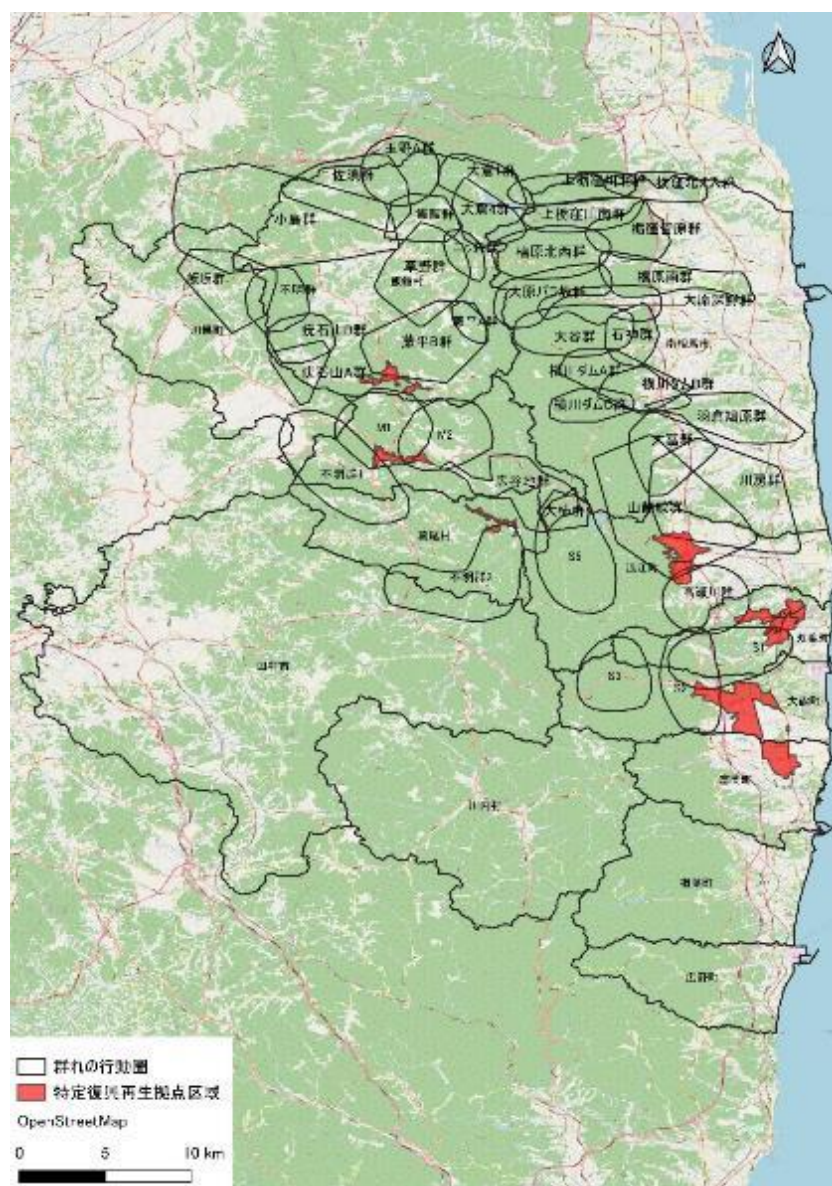


【12 市町村のサル生息概況】

現在、サルの群れは福島 12 市町村の多くで確認されており、**42 群・約 2,600 頭が生息**していると推定されます（2023 年 1 月現在）。ハナレザルは生息実態を把握することが難しく、この数には含まれません。群れごとの詳細な調査は部分的に進んでおり、一部の加害群について加害レベルや個体数の実数が明らかになっています。ただし、対策に必要な生息情報は不十分なため継続的な現況把握が必要です。

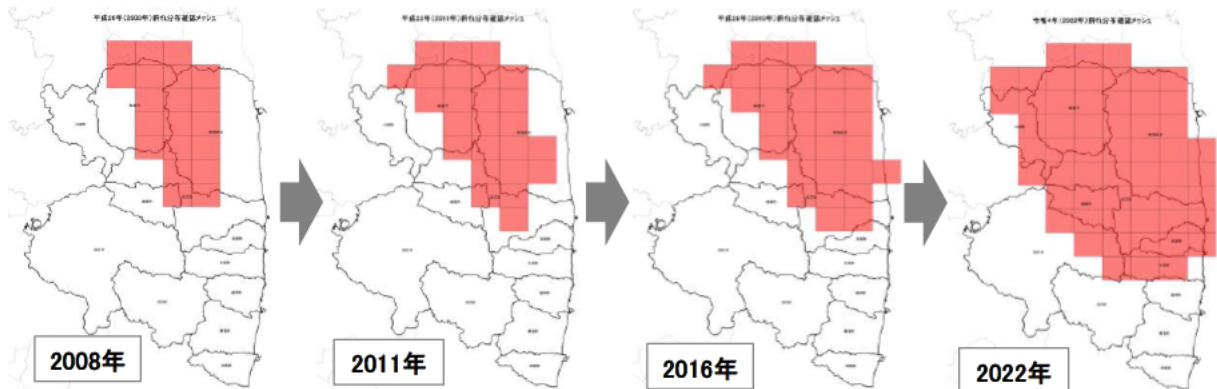
12 市町村に生息しているサルの**分布は拡大傾向にあり、個体数は増加していると推測**されます。また、多くの群れが連続して分布していることから、**捕獲を強化することによって緊急的な保全上の問題が発生する可能性は低い**と考えられます。



福島 12 市町村のサル群れの生息分布（復興庁, 2023）

福島 12 市町村に生息するサル群れの特性一覧（2023 年 1 月現在）

No	市町村名	群れ名	推定 個体数	No	市町村名	群れ名	推定 個体数
1	南相馬市	栃窪北ノ入群	65	22	飯舘村・川俣町	不明群	不明
2	南相馬市・飯舘村	上栃窪川北群	50	23	飯舘村	大倉1群	78
3	南相馬市	栃窪皆原群	100	24	飯舘村	宮内群	不明
4	南相馬市	上栃窪川南群	80	25	飯舘村	二ッ森群（仮）	不明
5	南相馬市	檜原北西群	140	26	南相馬市・飯舘村	大倉4群	85
6	南相馬市	檜原南群	115	27	飯舘村	佐須群	113
7	南相馬市	大原深野群	90	28	飯舘村	小島群	40
8	南相馬市	大原バラ坂群	80	29	飯舘村・浪江町	蕨平A群	59
9	南相馬市	石神群	59	30	飯舘村	蕨平B群	76
10	南相馬市	大谷群	70	31	飯舘村	疣石山B群	76
11	南相馬市	横川ダムA群	40	32	飯舘村・川俣町	疣石山A群	43
12	南相馬市	横川ダムB群	40	33	飯舘村・川俣町	飯坂群	不明
13	南相馬市	横川ダムC群	30	34	飯舘村	玉野A群	不明
14	南相馬市	羽倉鳩原群	119	35	浪江町	M1	70
15	南相馬市	大富群	59	36	浪江町	M2	40
16	南相馬市・浪江町	川房群	113	37	川俣町・浪江町・飯舘村	不明群1	60
17	南相馬市・浪江町	山麓線群	52	38	葛尾村・田村市	不明群3	60
18	浪江町	大柿群	100	39	浪江町	S5	不明
19	浪江町・葛尾村	広谷地群（昼曾根群）	108	40	双葉町・大熊町	S3	30
20	浪江町・双葉町	高瀬川群	76	41	双葉町・大熊町	S2	50
21	飯舘村	草野群	188	42	双葉町・大熊町	S1	30



■：群れの生息が確認されたメッシュ

（復興庁, 2023）

福島 12 市町村のサル群れの生息分布の変遷