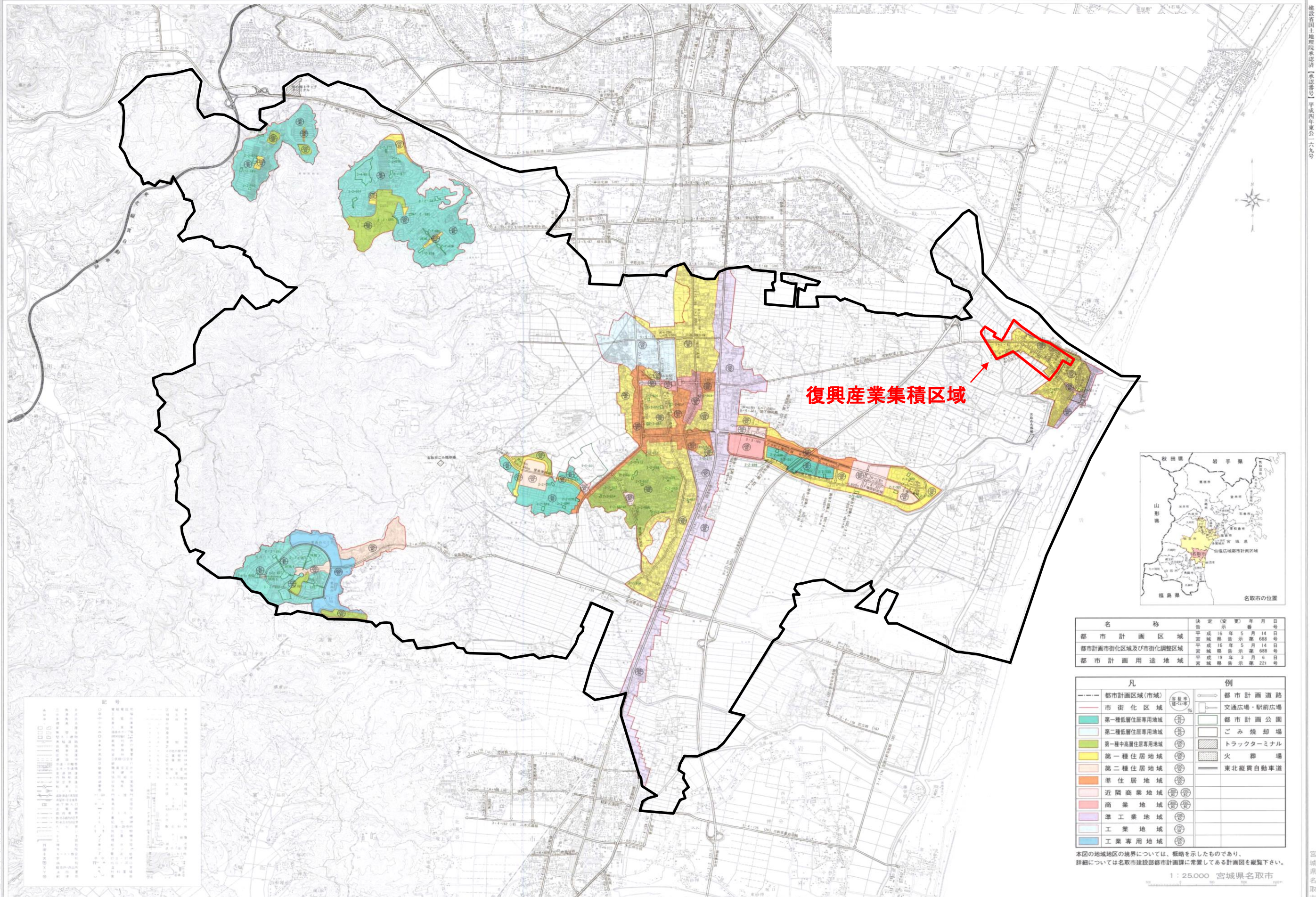


別添1 名取市域図

平成十九年三月印刷

建設省国土院院長承認済【承認番号】平成四年東公一六九号



名称	決定(変更)年月日
都市計画区域	平成16年5月14日 宮城県告示第688号
都市計画市街化区域及び市街化調整区域	平成16年5月14日 宮城県告示第688号
都市計画用途地域	平成19年3月6日 宮城県告示第221号

凡	例
都市計画区域(市域)	都市計画道路
市街化区域	交通広場・駅前広場
第一種低層住居専用地域	都市計画公園
第二種低層住居専用地域	ごみ焼却場
第一種中高層住居専用地域	トラックターミナル
第一種住居地域	火葬場
第二種住居地域	東北縦貫自動車道
準住居地域	
近隣商業地域	
商業地域	
準工業地域	
工業地域	
工業専用地域	

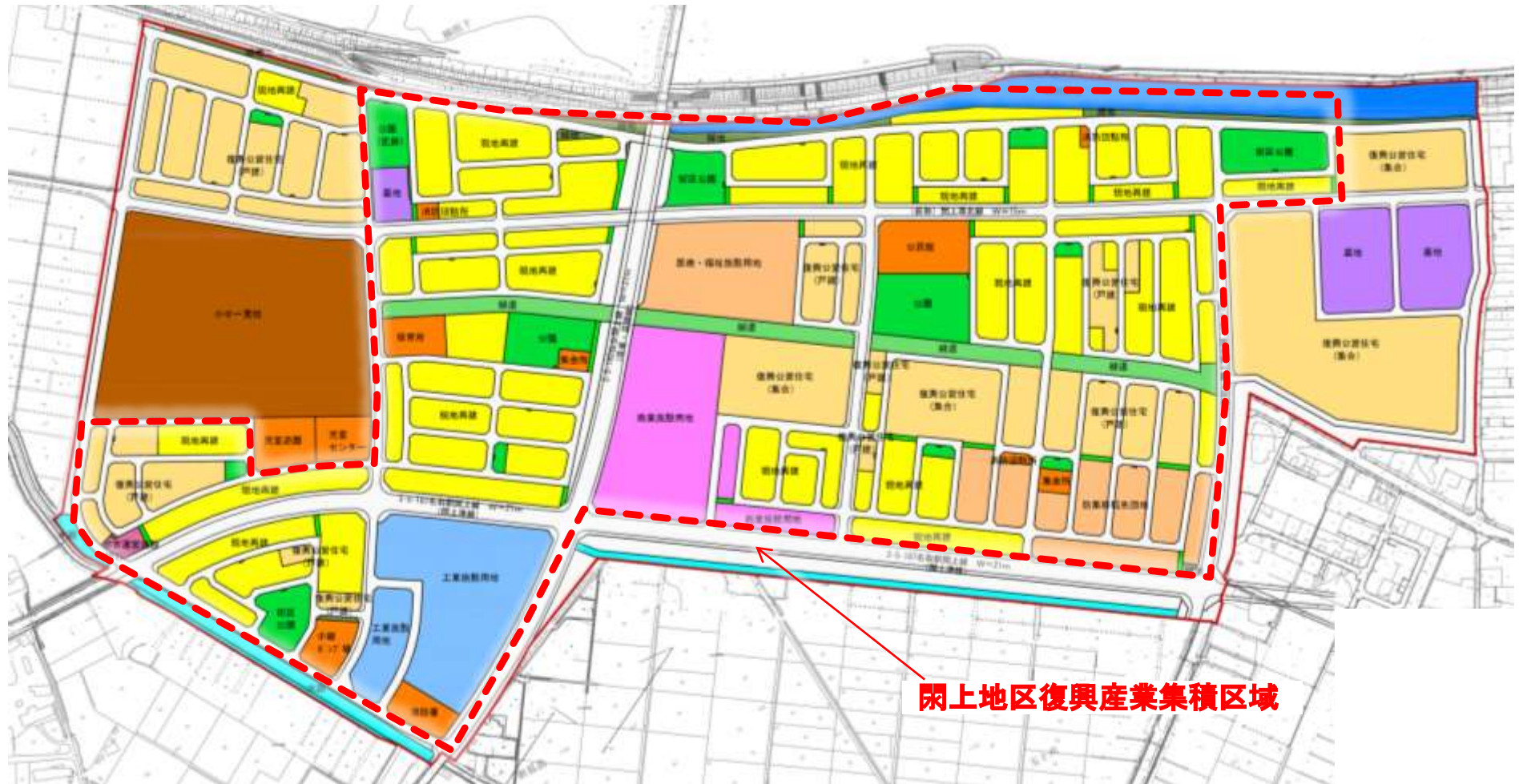
本図の地域地区の境界については、概略を示したものであり、詳細については名取市建設部都市計画課に常備してある計画図を縦覧下さい。

1:25,000 宮城県名取市

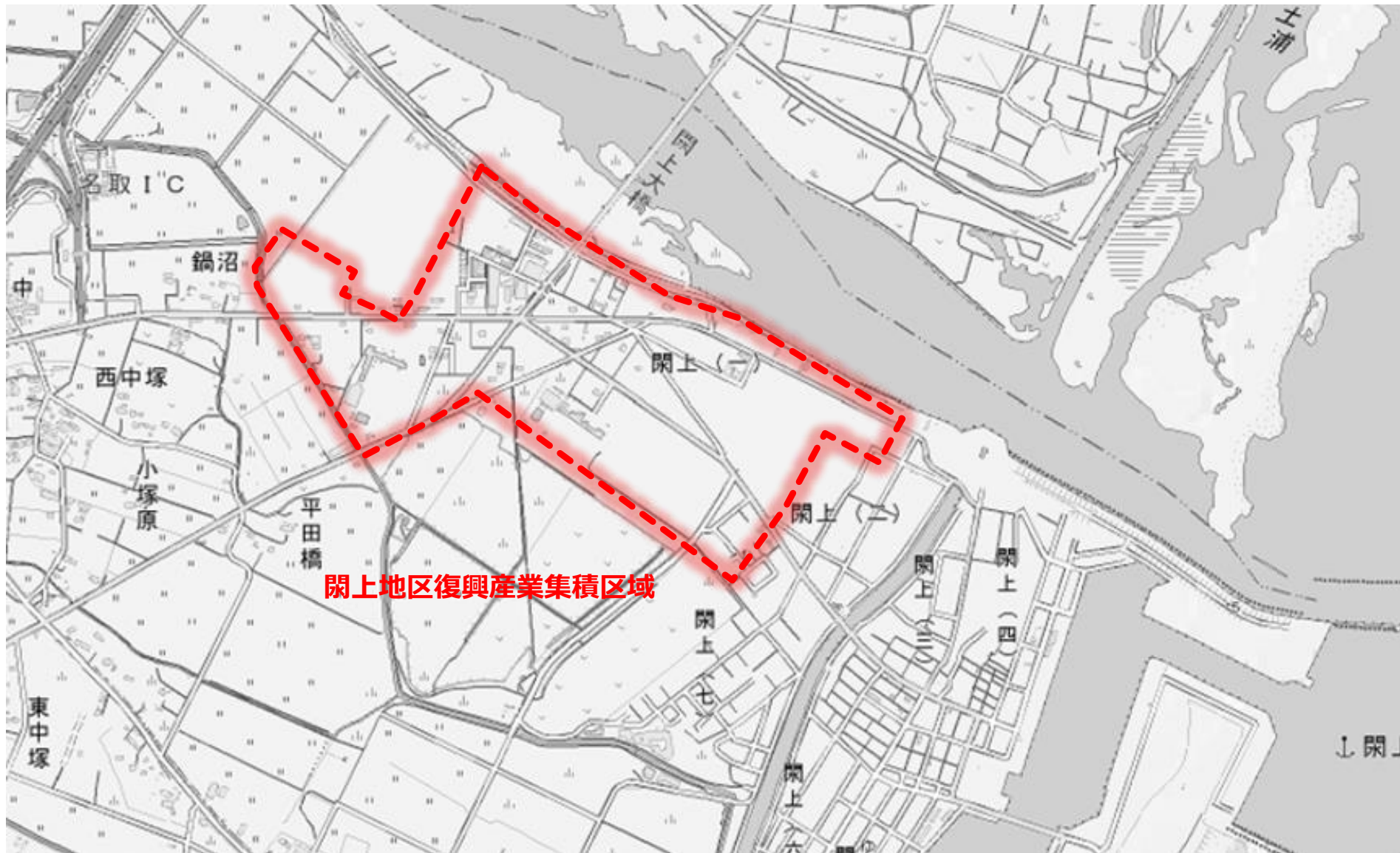
国研工業株式会社調製

宮城県名取市

別添 2-1 復興産業集積区域図 (将来図)



別添 2-2 復興産業集積区域図（現行図）



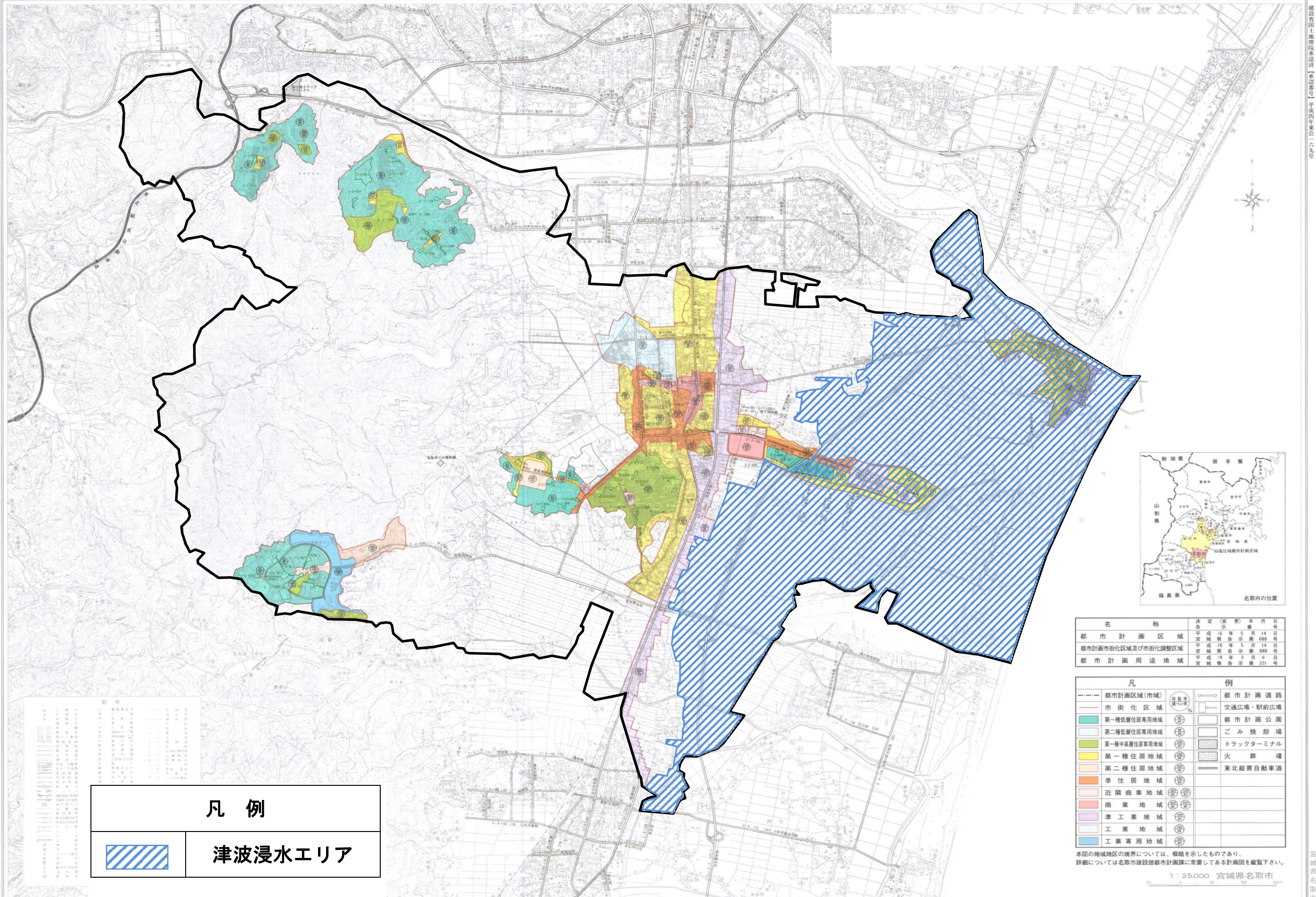
別添2-3 復興産業集積区域一覧

市町村 コード	市町村名	区域 番号	区域名	所在地番
2072	名取市		関上地区	<p>関上西一丁目12-1、12-2、12-3、13-1、13-2、14-1、14-2、14-3、14-4、15-1、15-2、15-3、15-4、15-5、16-1、16-2、16-3、16-4、16-5、16-6、16-7、16-8、16-9、16-10、16-11、16-12、16-13、16-14、16-15、17-1、17-2、17-3、17-4、17-5、17-6、17-7、18-1、18-2、18-3、18-4、18-5、18-6、18-7、19-1、19-2、19-3、19-4、19-5、19-6、19-7、20-1、20-2、20-3、20-4、20-5、20-6、21-1、21-2、21-3、21-4、21-5、21-6、21-7、21-8、21-9、21-10、21-11、21-12、21-13、21-14、22-1、22-2、22-3、22-4、22-5、22-6、22-7、22-8、22-9、22-10、22-11、23-1、23-2、23-3、23-4、23-5、23-6、24-1、24-2、24-3、24-4、24-5、24-6、24-7、100、101、102、103、104、105、106、107、110、120、121、122、123、124、125、126、127、128、133、134、135、136、137、138、139、140、141、142、関上西二丁目1-1、1-2、1-3、1-4、2-1、2-2、2-3、2-4、2-5、3-1、3-2、3-3、3-4、3-5、3-6、3-7、4-1、4-2、4-3、4-4、4-5、4-6、4-7、4-8、4-9、4-10、4-11、4-12、4-13、4-14、5-1、5-2、5-3、5-4、5-5、5-6、5-7、5-8、5-9、5-10、6-1、6-2、7-1、7-2、7-3、7-4、7-5、7-6、7-7、7-8、7-9、7-10、7-11、7-12、7-13、7-14、10-1、10-2、10-3、10-4、10-5、10-6、10-7、11、12-1、12-2、13-1、13-2、14、15-1、15-2、15-3、15-4、15-5、15-6、15-7、15-8、16-1、16-2、16-3、16-4、16-5、16-6、16-7、16-8、16-9、17-1、17-2、17-3、17-4、17-5、18-1、18-2、18-3、18-4、18-5、18-6、18-7、18-8、18-9、19-1、19-2、19-3、19-4、19-5、20-1、20-2、21-1、21-2、21-3、22-1、22-2、22-3、22-4、22-5、22-6、22-7、23-1、23-2、23-3、23-4、23-5、23-6、23-7、23-8、23-9、23-10、23-11、23-12、23-13、23-14、23-15、23-16、23-17、23-18、24、25-1、25-2、25-3、25-4、26、27-1、27-2、27-3、27-4、27-5、27-6、27-7、27-8、27-9、27-10、27-11、27-12、27-13、27-14、27-15、27-16、27-17、27-18、27-19、28-1、28-2、28-3、28-4、28-5、28-6、28-7、28-8、29-1、29-2、29-3、29-4、29-5、29-6、29-7、29-8、29-9、29-10、30-1、30-2、30-3、30-4、31-1、31-2、100、101、102、103、104、105、106、107、108、109、110、111、112、113、114、115、116、117、118、119、120、121、122、123、124、125、126、128、129、130、131、132、133、関上中央一丁目1-1、1-2、2-1、2-2、2-3、2-4、2-5、2-6、2-7、2-8、2-9、2-10、2-11、3-1、3-2、3-3、3-4、4-1、4-2、4-3、4-4、4-5、4-6、4-7、4-8、5-1、5-2、5-3、5-4、6、7-1、7-2、7-3、7-4、7-5、7-6、7-7、8-1、8-2、8-3、8-4、8-5、8-6、9-1、9-2、9-3、9-4、9-5、10-1、10-2、10-3、10-4、10-5、11、12-1、12-2、12-3、12-4、13-1、13-2、14-1、14-2、14-3、14-4、14-5、14-6、14-7、15-1、15-2、15-3、15-4、15-5、16-1、16-2、16-3、16-4、16-5、16-6、16-7、16-8、16-9、16-10、17-1、17-2、18-1、18-2、18-3、18-4、18-5、23-1、23-2、23-3、23-4、23-5、24-1、24-2、24-3、24-4、25-1、25-2、25-3、25-4、25-5、25-6、25-7、25-8、25-9、25-10、26-1、26-2、26-3、26-4、26-5、26-6、26-7、26-8、26-9、27-1、27-2、27-3、27-4、27-5、27-6、27-7、27-8、27-9、27-10、28-1、28-2、28-3、28-4、28-5、28-6、28-7、28-8、28-9、29-1、29-2、30-1、30-2、31-1、31-2、31-3、31-4、31-5、32-1、32-2、32-3、32-4、32-5、32-6、33-1、33-2、33-3、33-4、34、35-1、35-2、36-1、36-2、36-3、36-4、36-5、37-1、37-2、37-3、37-4、37-5、37-6、37-7、37-8、37-9、37-10、37-11、38-1、38-2、38-3、39-1、39-2、100、101、102、103、104、106、107、108、109、110、111、112、113、114、115、116、117、118、123、124、125、126、127、128、129、130、133、134、135、136、137、138、139、140、141、142、143、144、145、147、148、150、関上中央二丁目1-1、1-2、1-3、2-1、2-2、2-5、2-6、2-7、3-1、3-2、3-3、3-4、3-5、3-6、3-7、3-8、3-9、3-10、4-1、4-2、4-3、5-1、5-2、5-3、5-4、5-5、5-6、6、7-1、7-2、7-3、7-4、7-5、7-6、7-7、8、9-1、9-2、9-3、9-4、9-5、9-6、9-7、9-8、9-9、9-10、10-1、10-2、10-3、10-4、10-5、10-6、10-7、10-8、10-9、10-10、11-1、11-2、11-3、11-4、11-5、11-6、11-7、11-8、11-9、11-10、12-1、12-2、12-3、12-4、12-5、12-6、12-7、12-8、12-9、13-1、13-2、13-3、13-4、13-5、13-6、13-7、13-8、13-9、13-10、14-1、14-2、14-3、15-1、15-2、15-3、15-4、16-1、16-2、16-3、16-4、16-5、17-1、17-2、17-3、17-4、17-5、17-6、17-7、17-8、18-1、18-2、18-3、18-4、18-5、18-6、19-1、19-2、20-1、20-2、20-3、21-1、21-2、21-3、21-4、21-5、22-1、22-2、22-3、22-4、22-5、22-6、23-1、23-2、24、25-1、25-2、25-3、25-4、25-5、25-6、25-7、26-1、26-2、26-3、26-4、27-1、27-2、27-3、27-4、27-5、27-7、27-8、27-9、28-1、28-2、28-3、28-4、28-5、28-6、28-7、28-8、28-9、100、102、106、108、109、110、111、112、113、114、115、116、117、118、119、120、121、122、123、124、128、129、130、131、132、133、134、135</p>

別添3 雇用被害地域

平成十九年三月印刷

建設省国土院院長兼経済「家」部 平成四年東公一六九号



凡 例	
	津波浸水エリア

名 称	法 定 (変 更)	年 月 日
都市計画区域	宮城県告示第688号	平成16年5月14日
都市計画市街化区域及び市街化調整区域	宮城県告示第688号	平成16年5月14日
都市計画用途地域	宮城県告示第221号	平成19年3月6日

凡	例
 都市計画区域(市域)	 都市計画道路
 市街化区域	 交通広場・駅前広場
 第一種低層住居専用地域	 都市計画公園
 第二種低層住居専用地域	 ごみ焼却場
 第一種中層住居専用地域	 トラックターミナル
 第一種住居地域	 火葬場
 第二種住居地域	 東北縦貫自動車道
 準住居地域	
 近隣商業地域	
 商業地域	
 準工業地域	
 工業地域	
 工業専用地域	

本図の地域地区の境界については、概略を示したものであり、詳細については名取市建設部都市計画課に常備してある計画図を縦覧下さい。
1:25,000 宮城県名取市

国研工業株式会社調製

宮城県名取市

東日本大震災による名取市の被災状況

1 被災状況（概要）

人的被害：死者	884 人
行方不明	39 人
建物被害：家屋被害	16,796 件

(出典：名取市)

2 農地面積

耕地面積	:	2,990ha
津波被害農地面積	:	1,561ha
被害面積率	:	55.2%
津波被害農業施設	:	用排水機場等52箇所、防潮樋門等1箇所、農道、水路、サイフォン、ため池、橋梁など

(出典：宮城県亙理農業改良普及センター資料等)

3 閑上地区における商工業被害

閑上地区の事業者数及び従業員数について、震災前は事業者数が 160 社、従業員数が 503 名であったのに対し、震災後 10 年経過した現在においては事業者数 15 社、従業員数 359 名の状況であり、震災前の水準にまで回復していない。

【事業者数及び従業員数】

	H23. 3. 10 現在 (A)	R2. 12. 31 現在 (B)	回復割合 (B/A)
事業者数	160 社	15 社	9.4%
従業員数	503 人	359 人	71.4%

(出典：名取市商工会等)

※H23. 3. 10 現在の事業者数及び従業員数は、名取市商工会会員登録事業者のみ計上。

※R2. 12. 31 現在の事業者数及び従業員数は、名取市水産加工業者及び閑上地区の事業者からの聞き取りにより計上。