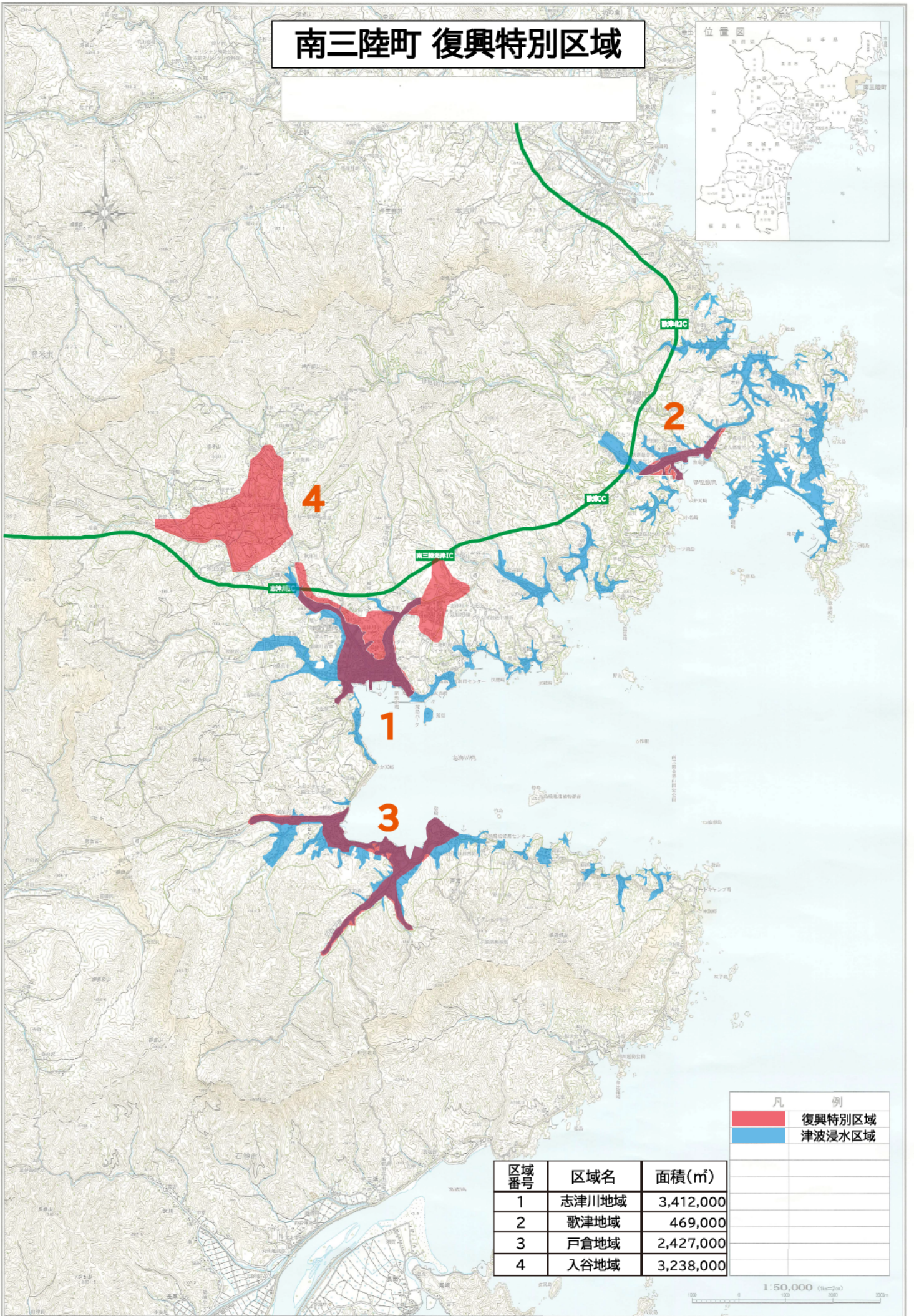


# 南三陸町 復興特別区域



凡 例	
<span style="display:inline-block; width:15px; height:10px; background-color:red;"></span>	復興特別区域
<span style="display:inline-block; width:15px; height:10px; background-color:blue;"></span>	津波浸水区域

区域番号	区域名	面積(m <sup>2</sup> )
1	志津川地域	3,412,000
2	歌津地域	469,000
3	戸倉地域	2,427,000
4	入谷地域	3,238,000

1:50,000 (1cm=200m)