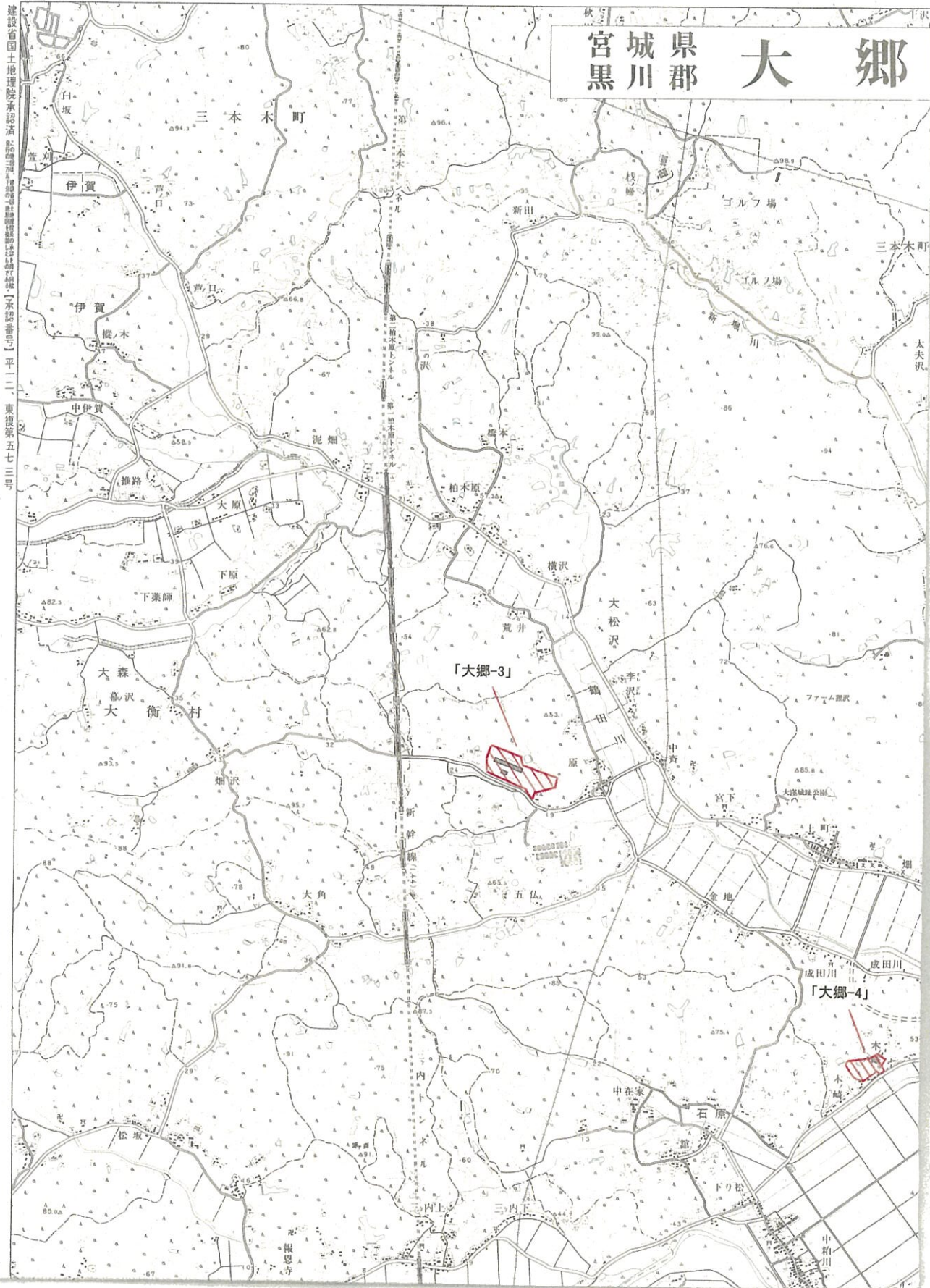
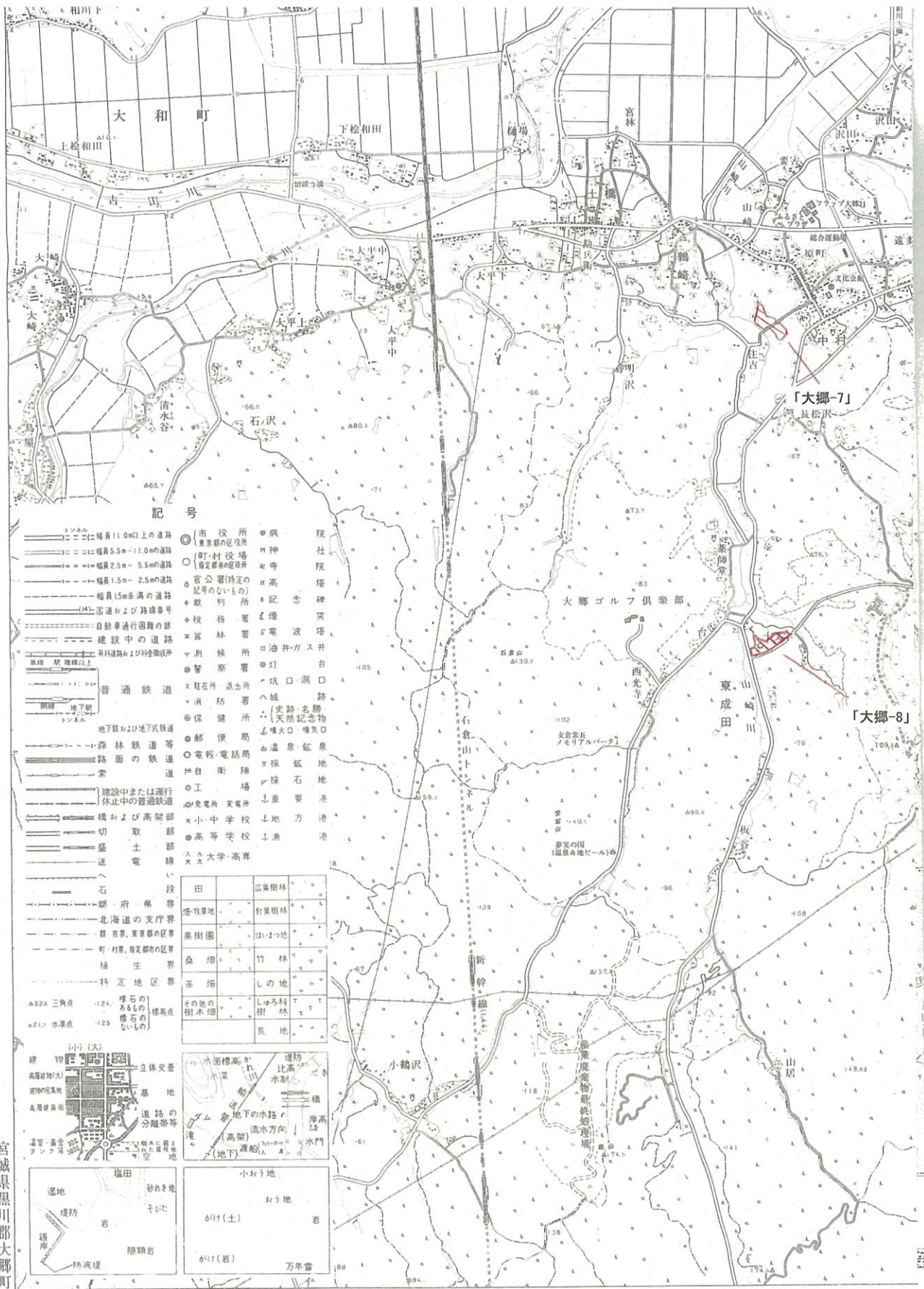


# 宮城県 大郷

宮城 黒川郡



建設省国土地理院承認済 監製 建設省地理院 縮尺 1:50,000 承認番号 平一ニ、東接第五七三号



記号

- 幅員11.0m以上の道路
- 幅員5.5m-11.0mの道路
- 幅員2.5m-5.5mの道路
- 幅員1.5m-2.5mの道路
- 幅員1.5m未満の道路
- 国道および路線番号
- 自動車通行困難の道路
- 建設中の道路
- 有料道路および料金徴収所
- 普通鉄道
- 地下鉄および地下式鉄道
- 森林鉄道等
- 路面の鉄道
- 索道
- 建設中または運行休止中の普通鉄道
- 橋および高架部
- 切取部
- 盛土部
- 送電線
- 石段
- 都府県界
- 北海道の支庁界
- 市界、東京都の区界
- 町界、指定都市の区界
- 植生界
- 特定地区界

- ◎ 市役所
- 町役場
- 指定都市の区役所
- 官公署(特定の記号のないもの)
- ◆ 税務署
- ◆ 警察署
- ◆ 消防署
- ◆ 郵便局
- ◆ 電報電話局
- ◆ 自衛隊
- ◆ 工場
- ◆ 発電所
- ◆ 小中学校
- ◆ 高等学校
- ◆ 大学・高等
- ◎ 神社
- ◎ 寺院
- ◎ 高層建築物
- ◎ 記念物
- ◎ 史跡・名勝
- ◎ 天然記念物
- ◎ 噴火口
- ◎ 温泉
- ◎ 鉱山
- ◎ 採石場
- ◎ 山
- ◎ 小池
- ◎ 池
- ◎ 港
- ◎ 漁港
- ◎ 堤防
- ◎ 洞
- ◎ 井
- ◎ 口
- ◎ 跡
- ◎ 名勝
- ◎ 噴火口
- ◎ 温泉
- ◎ 鉱山
- ◎ 採石場
- ◎ 山
- ◎ 小池
- ◎ 池
- ◎ 港
- ◎ 漁港

田	広葉樹林
畑	針葉樹林
果樹園	いちじく地
桑畑	竹林
茶畑	しの地
その他の樹木地	しゅうろく樹林
	荒地



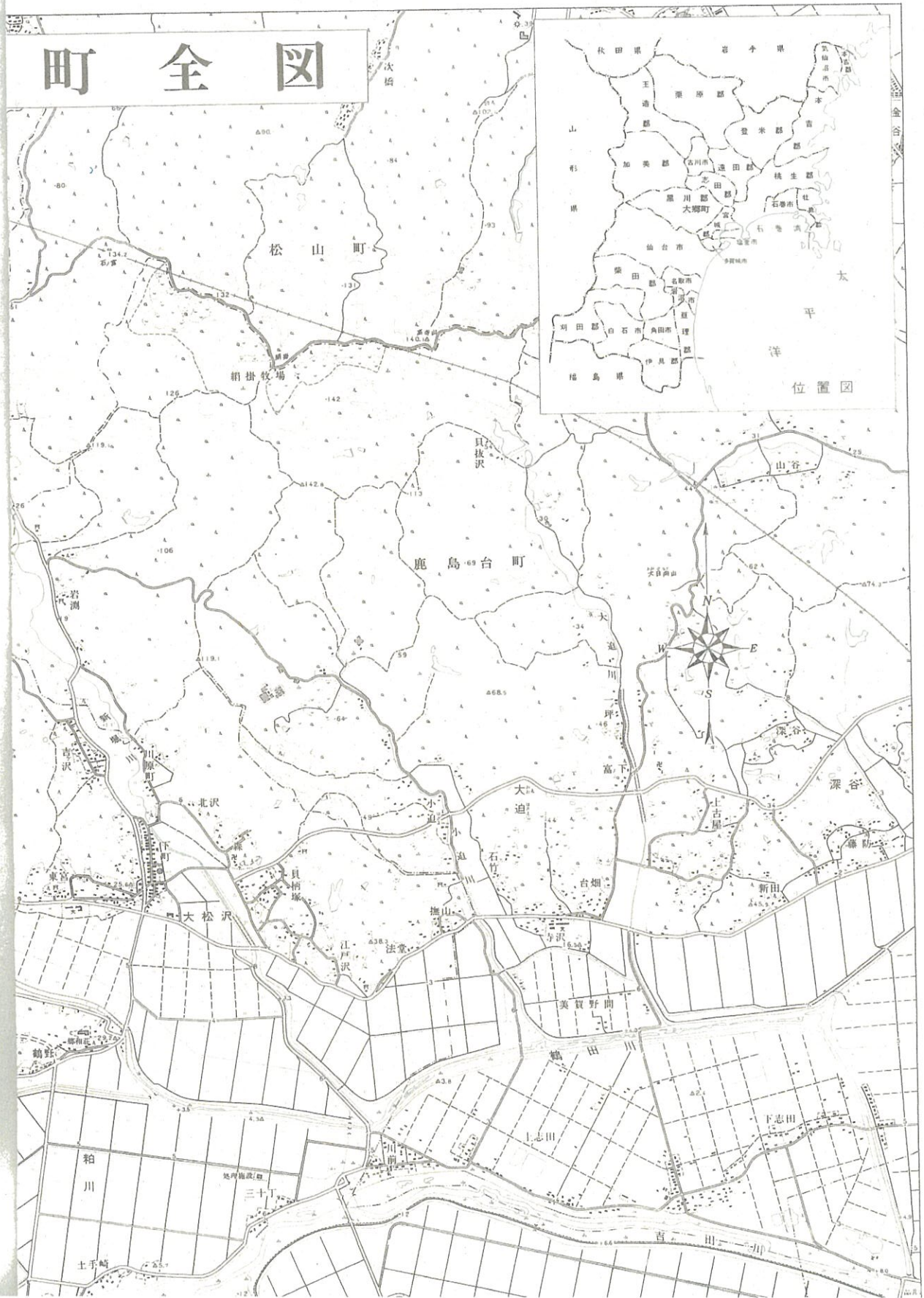
宮城県黒川郡大郷町

平成12年12月

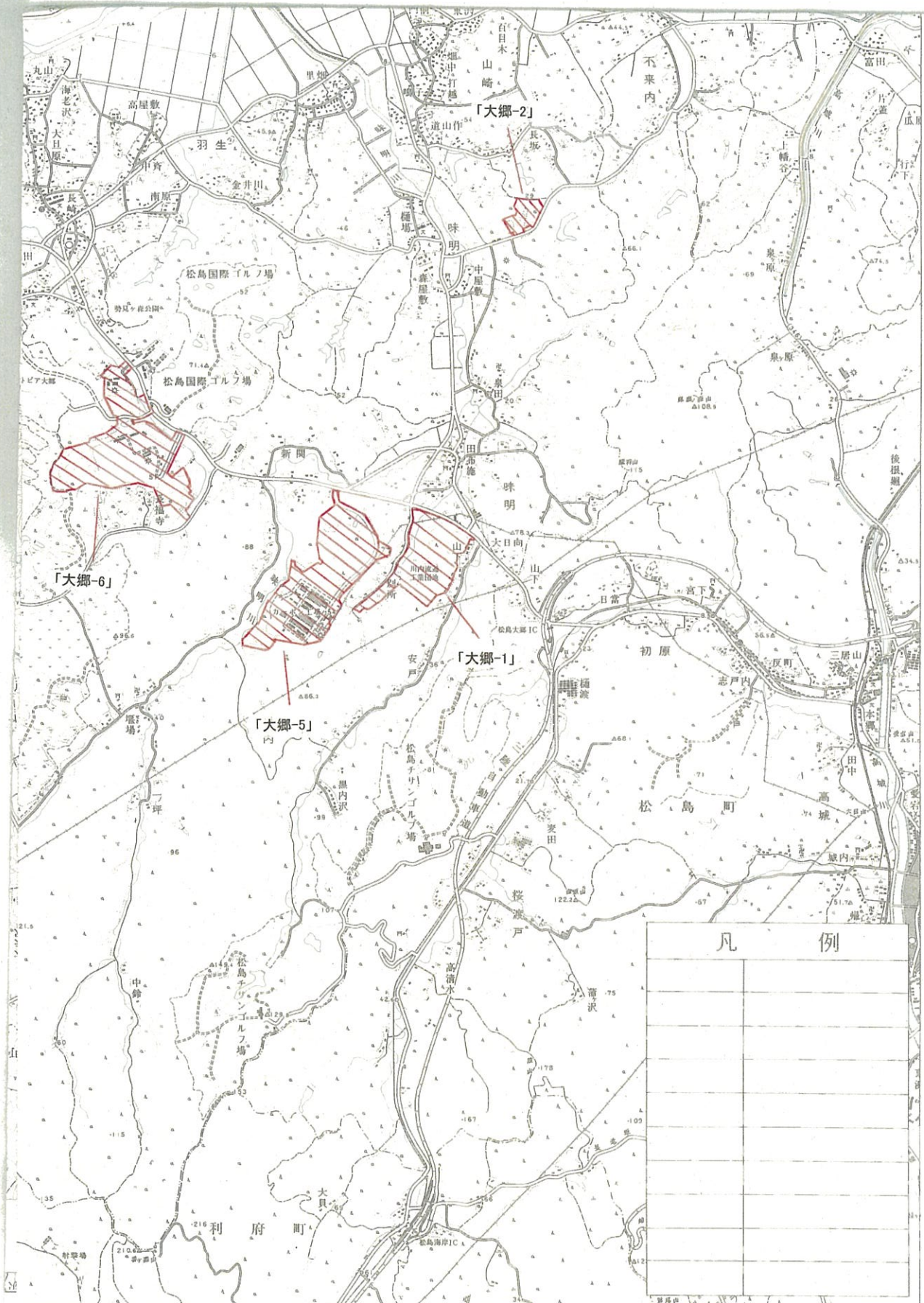
1:21,000

# 大郷町

## 町全図



位置図



5,000  
 1000 2000