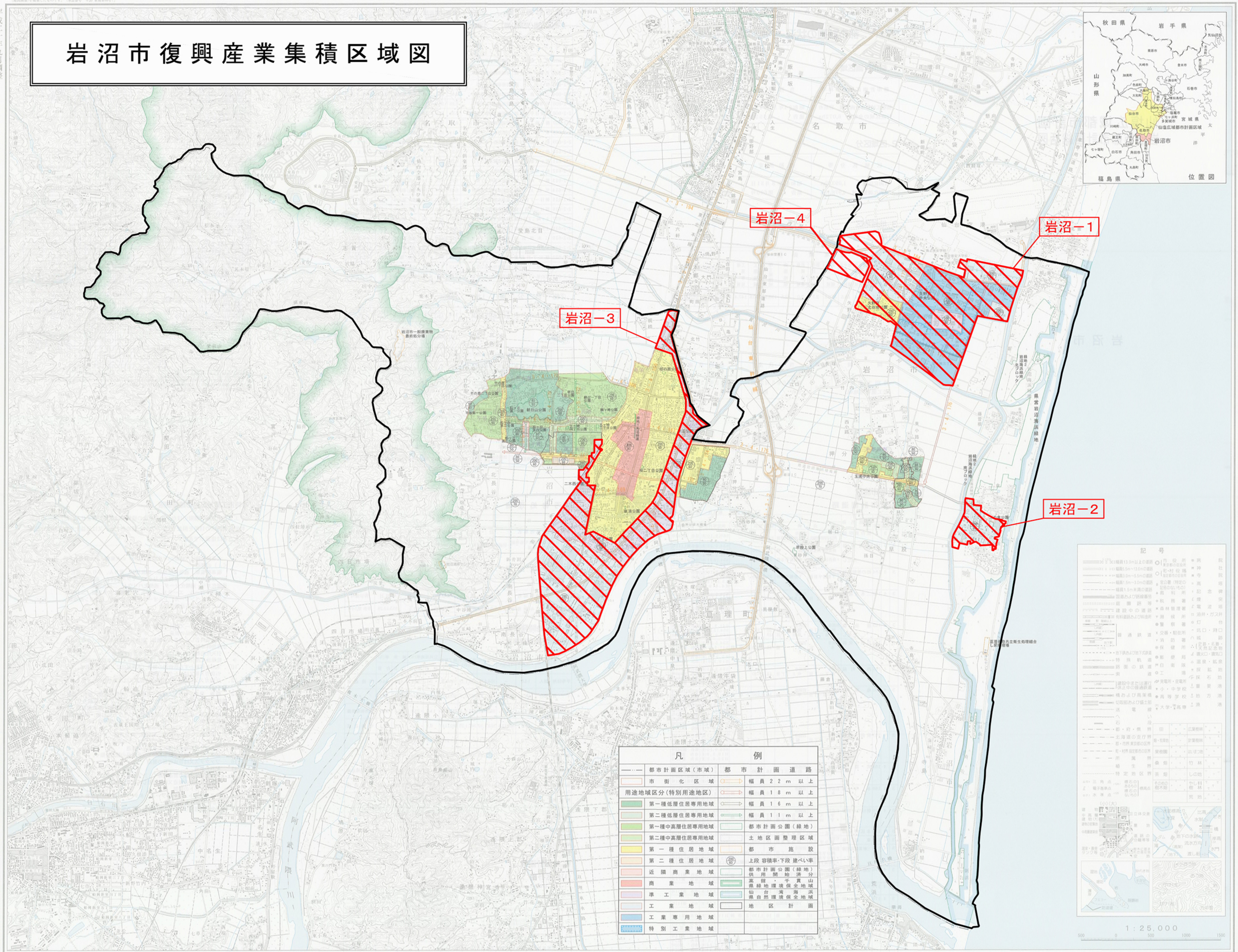


平成二十九年九月調整

岩沼市復興産業集積区域図



凡例

—●—	都市計画区域(市域)	都市計画道路
—○—	市街化区域	幅員 2.2 m 以上
—◇—	用途地域区分(特別用途地区)	幅員 1.8 m 以上
■(Green)	第一種低層住居専用地域	幅員 1.6 m 以上
■(Light Green)	第二種低層住居専用地域	幅員 1.1 m 以上
■(Dark Green)	第一種中高層住居専用地域	都市計画公園(緑地)
■(Yellow)	第二種中高層住居専用地域	土地地区整理区域
■(Orange)	第一種住居地域	都市施設
■(Light Orange)	第二種住居地域	上段容積率・下段建ぺい率
■(Light Yellow)	近隣商業地域	都市計画公園(緑地) 供給・不買山
■(Yellow)	商業地域	県緑地環境保全地域
■(Light Green)	準工業地域	仙台・岩手・山形自然環境保全地域
■(Light Orange)	工業地域	地区計画
■(Dark Orange)	工業専用地域	
■(Dark Orange)	特別工業地域	

記号

○	市役所	○	神社
○	町役所	○	寺
○	支庁役所	○	公団
○	公共施設	○	公園
○	公園	○	学舎
○	公園	○	公園
○	公園	○	公園
○	公園	○	公園

1:25,000

宮城県岩沼市