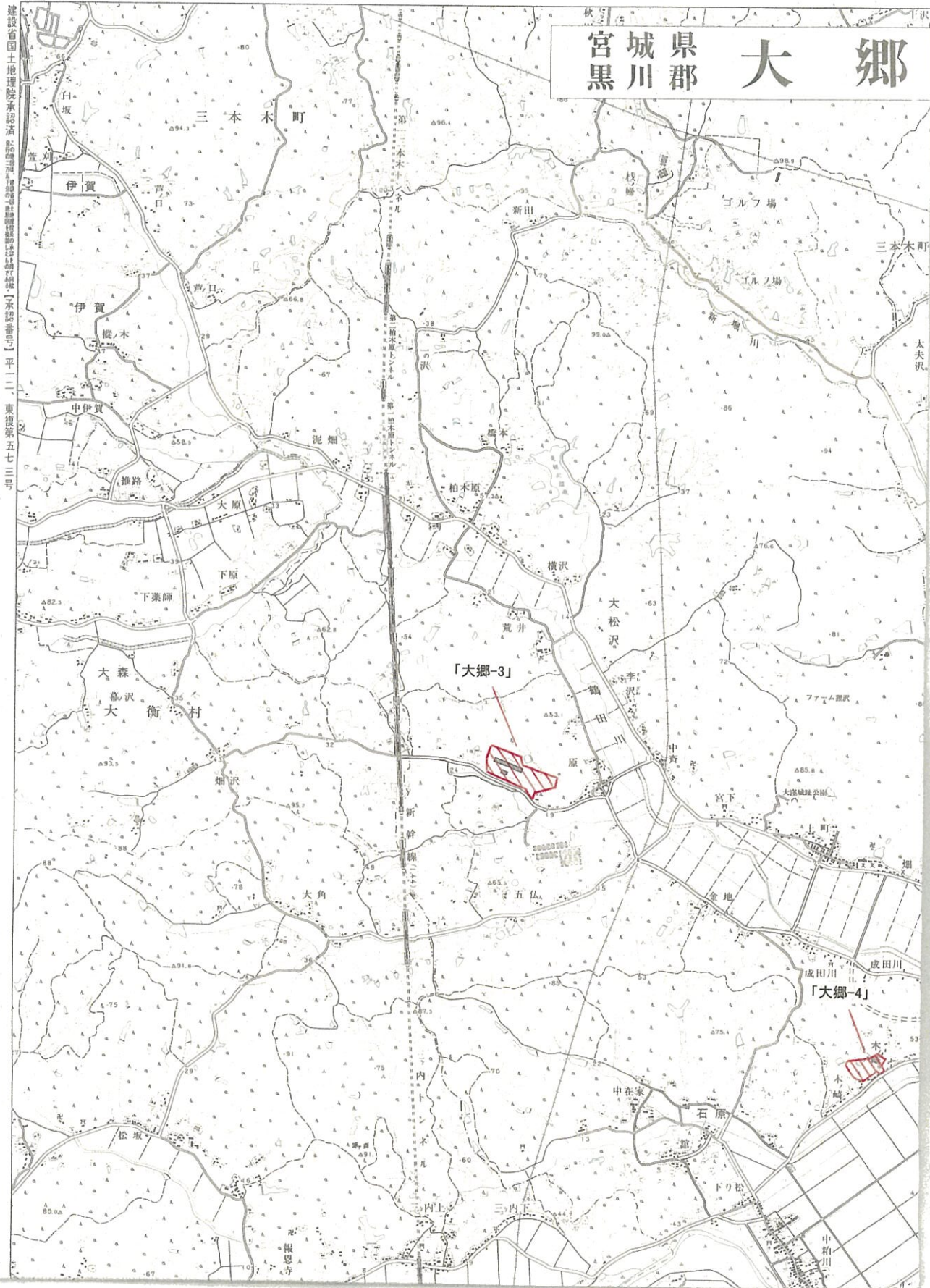
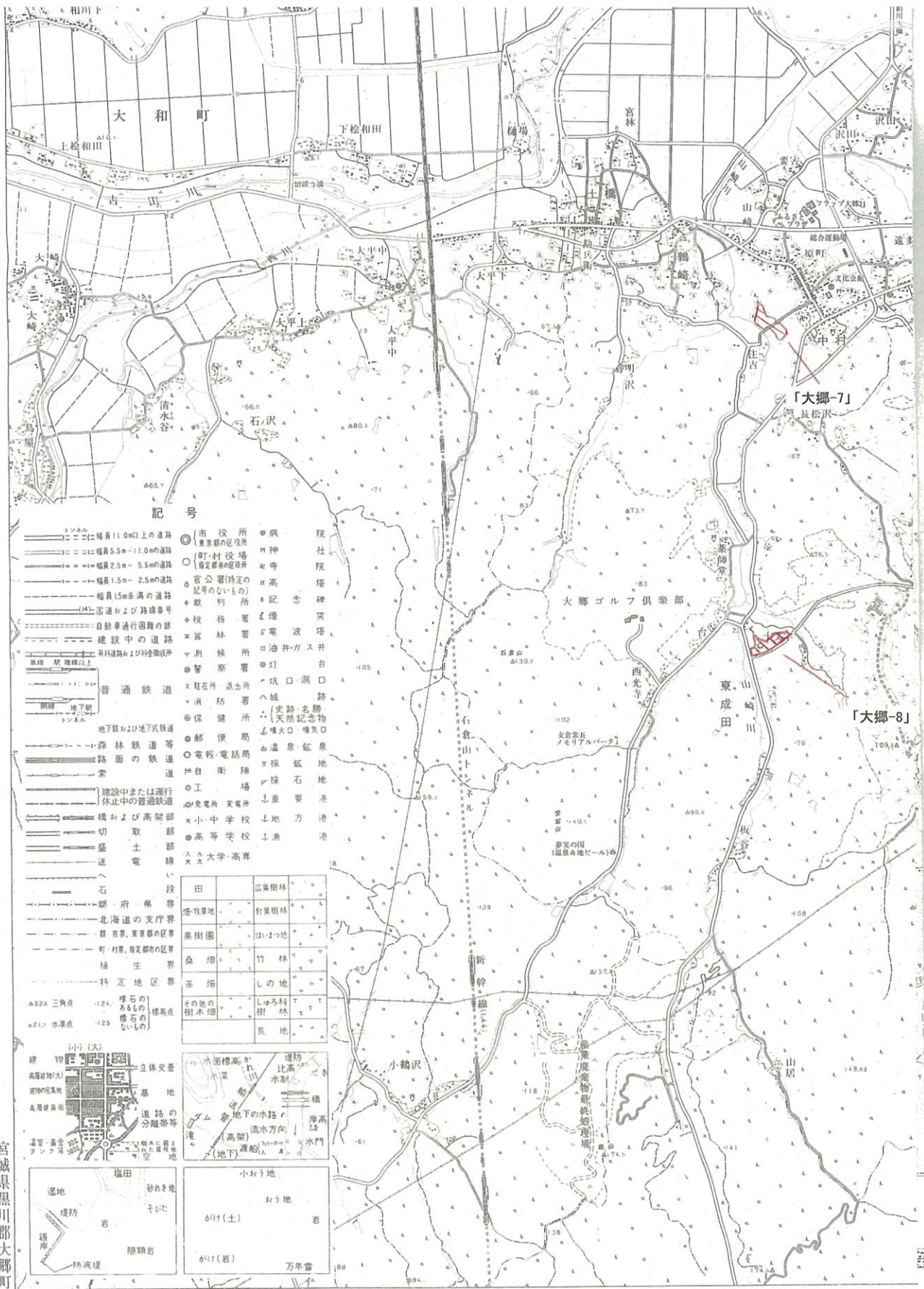


# 宮城県 大郷

宮城 黒川郡



建設省国土地理院承認済 監製 建設省地理院 縮尺 1:50,000 承認番号 平一ニ、東接第五七三号



### 記号

- 幅員11.0m以上の道路
- 幅員5.5m-11.0mの道路
- 幅員2.5m-5.5mの道路
- 幅員1.5m-2.5mの道路
- 幅員1.5m未満の道路
- 国道および路線番号
- 自動車通行困難の部
- 建設中の道路
- 有料道路および検査所
- 普通鉄道
- 地下鉄および地下式鉄道
- 森林鉄道等
- 路面の鉄道
- 索道
- 建設中または運行停止中の普通鉄道
- 橋および高架部
- 切取部
- 盛土部
- 送電線
- 石段
- 都府県界
- 北海道の支庁界
- 市界、支庁界
- 町界、村界、指定区域の界
- 衛生界
- 特定地区界

△52.6 三角点	△12.4 埋石の あるもの	△標高
○21.7 水準点	○埋石の ないもの	

建物

立体交差

堤防

基礎

道路の分離帯等

温帯、亜温帯

タンク

塩田

塩れき地

干かた

隠頭岩

防波堤

堤防

比高

水割

橋

高水

水門

地下

水

流方

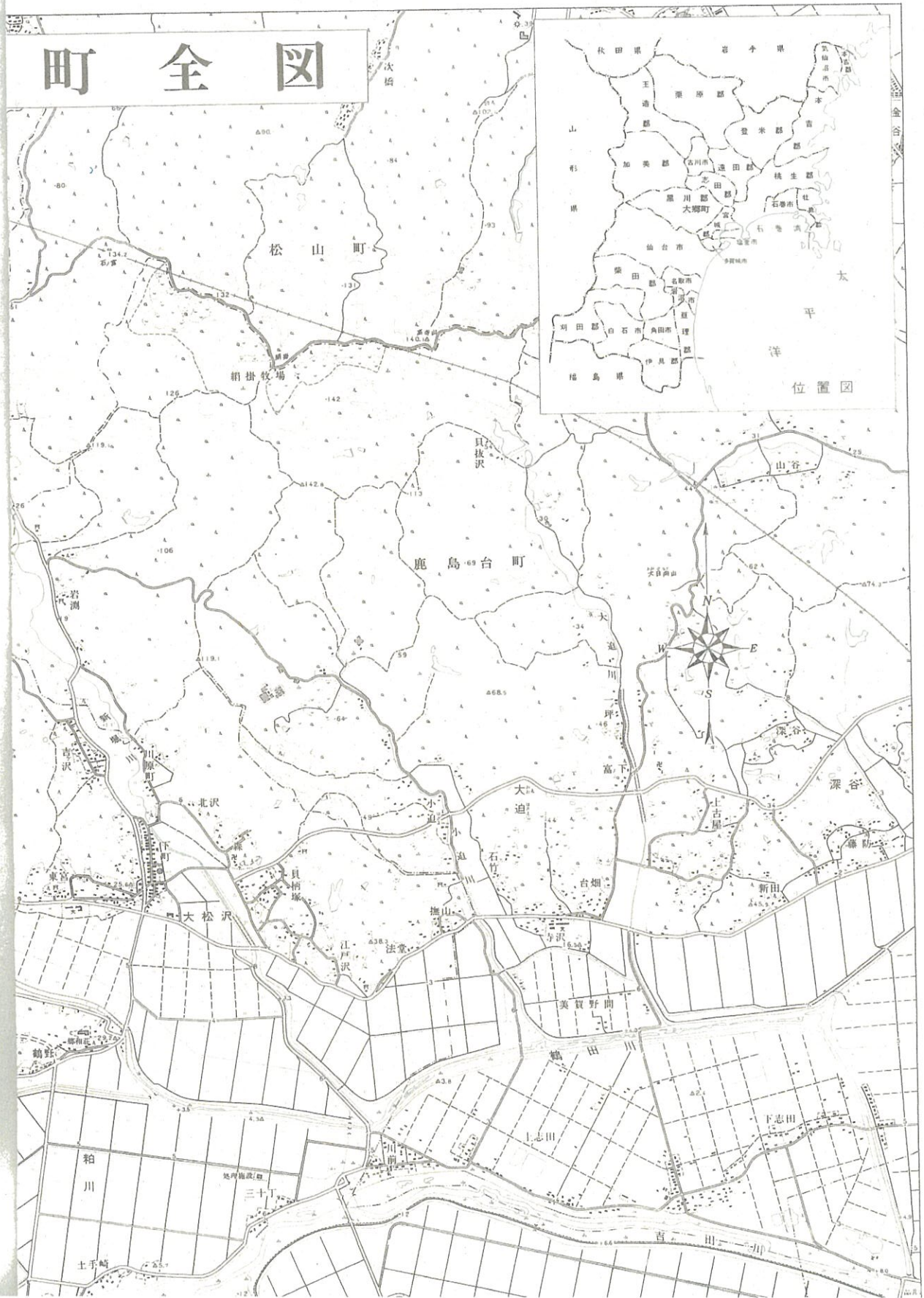
水

水

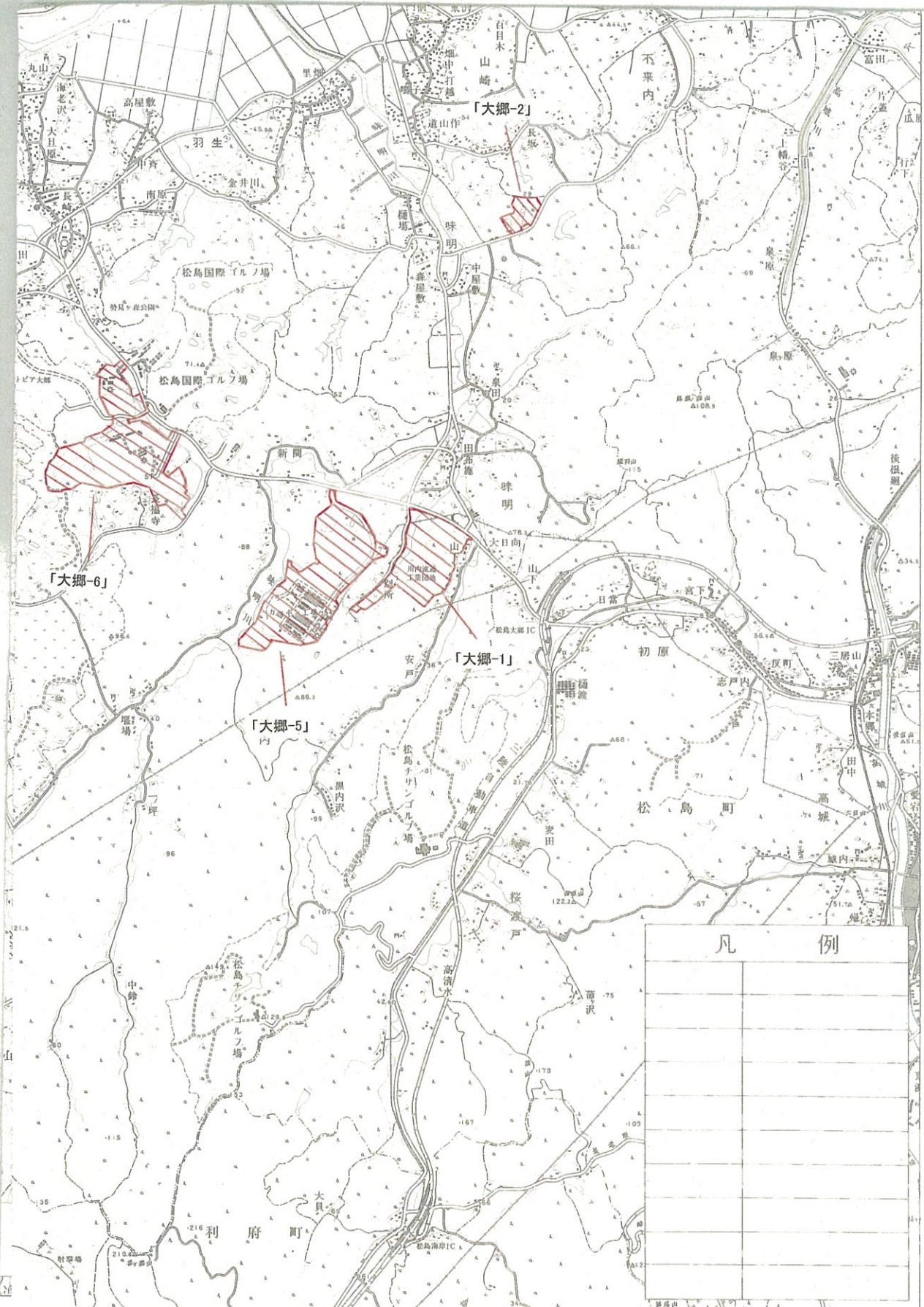
田	広葉樹林
畑	針葉樹林
果樹園	いよつ地
桑畑	竹林
茶畑	しの地
その他	しゅろ科
樹木畑	樹林
荒地	荒地

# 大郷町

## 町全図



位置図



5,000  
 1000 2000

仙台市青葉区二日町13-30 株式会社 仙台地図の店  
 ☎980-0802 TEL (022) 222-8467 (代)