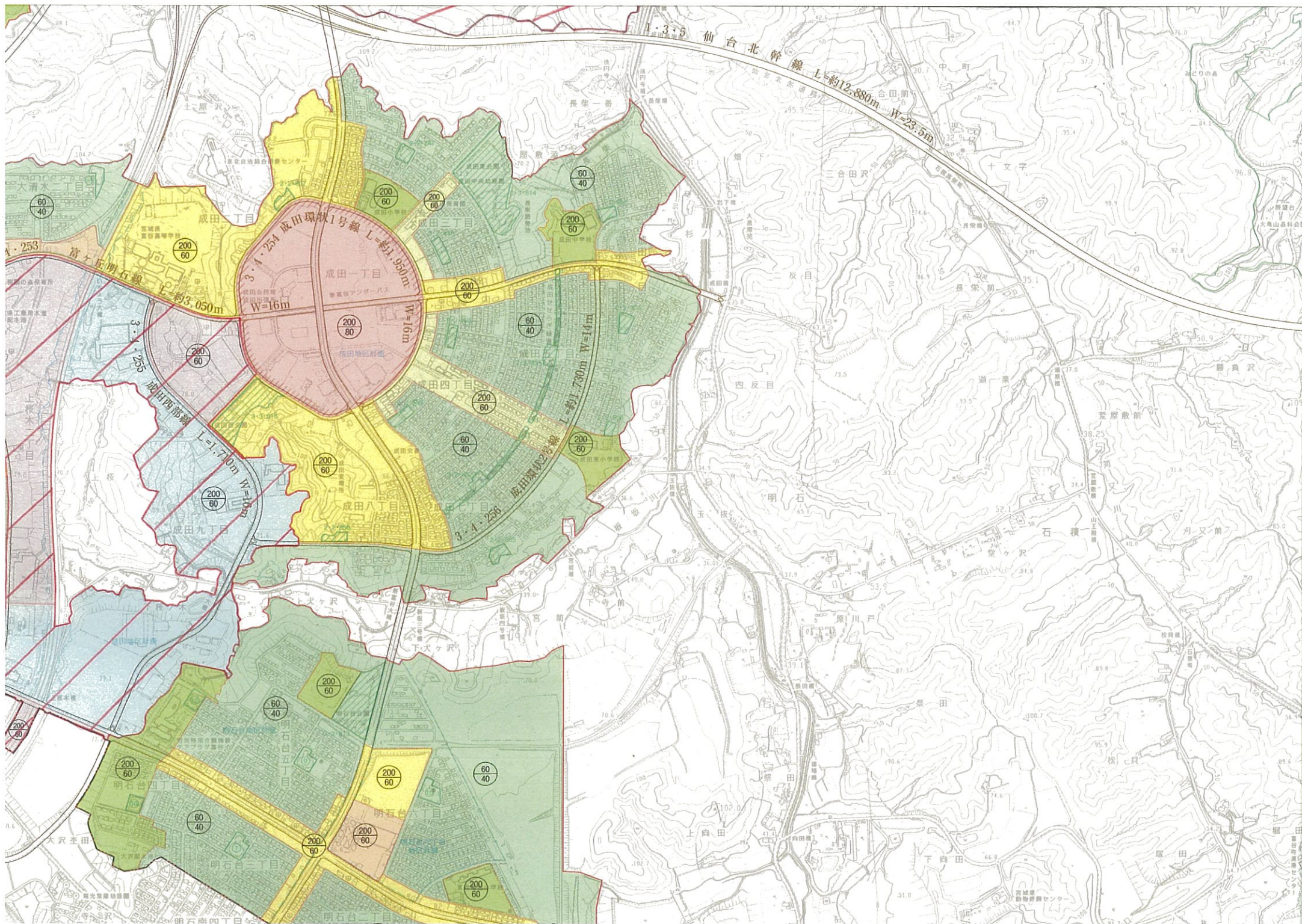
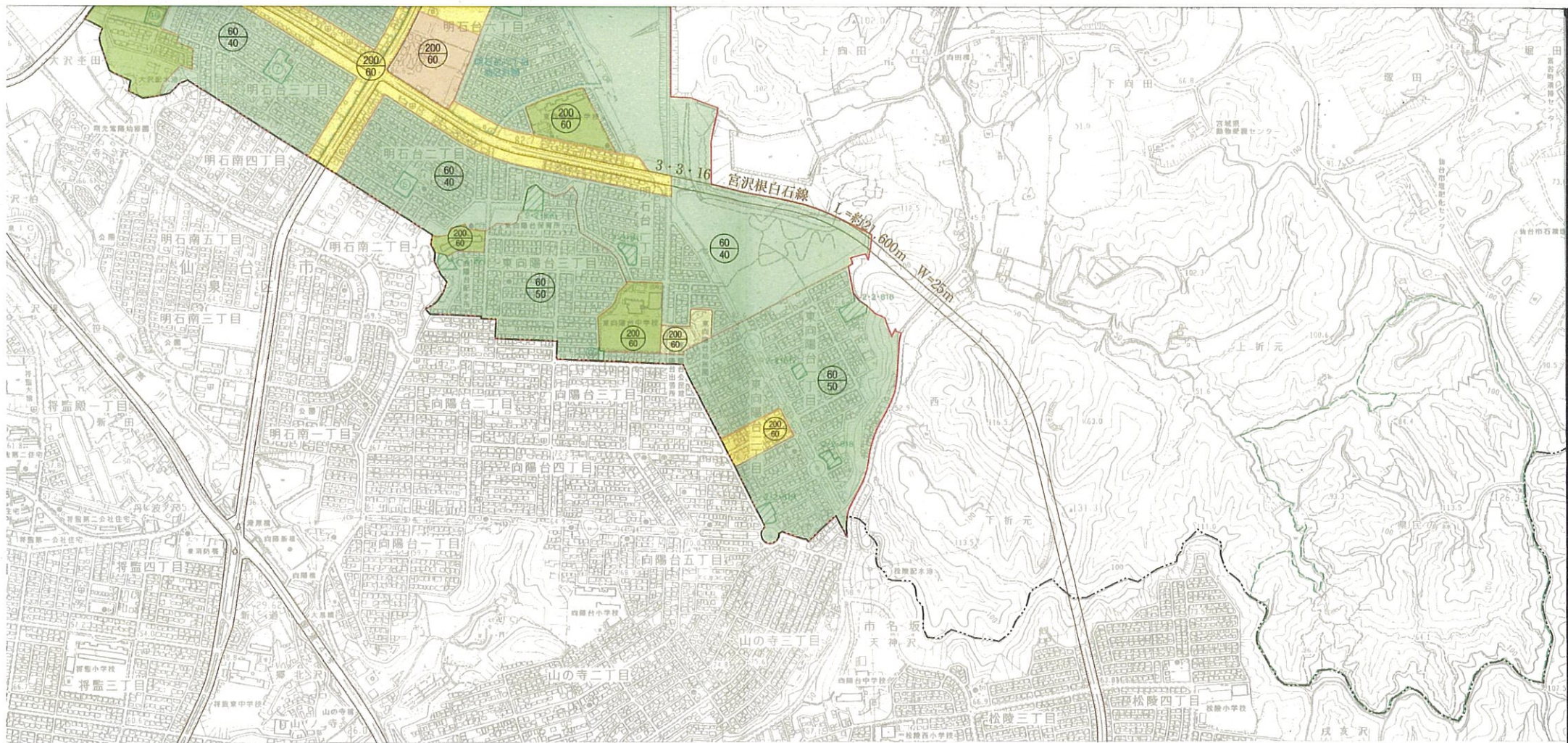


富谷-3

| | | | | | | |
|---------|-------------------------|------------------|------|-----------|----|-----|
| 2-2-838 | (富谷ひより台二丁目第1号公園) | 富谷町ひより台二丁目27番内 | 0.29 | S.59.5.15 | 町告 | 10号 |
| 2-2-839 | とちの木1号公園 | 富谷町とちの木一丁目14番内 | 0.35 | S.63.4.5 | 町告 | 16号 |
| 2-2-840 | とちの木2号公園 | 富谷町とちの木二丁目8番内 | 0.06 | S.63.4.5 | 町告 | 16号 |
| 2-2-841 | 明石台一丁目公園 | 富谷町明石台一丁目16番内 | 0.18 | S.63.4.5 | 町告 | 16号 |
| 2-2-842 | 日吉台二丁目公園 | 富谷町日吉台二丁目22番16内 | 0.40 | H.1.9.5 | 町告 | 42号 |
| 2-2-843 | 日吉台三丁目公園 | 富谷町日吉台三丁目7番9内 | 0.25 | H.1.9.5 | 町告 | 42号 |
| 2-2-844 | 日吉台一丁目公園 | 富谷町日吉台一丁目4番6内 | 0.10 | H.1.9.5 | 町告 | 42号 |
| 2-2-845 | くまがい公園 | 富谷町富谷字明坂119番8内 | 0.05 | H.1.9.5 | 町告 | 42号 |
| 2-2-846 | しんまち公園 | 富谷町富谷字原下三丁目1番2内 | 0.74 | H.6.8.23 | 町告 | 79号 |
| 2-2-847 | 成田三丁目第1号公園 (成田1号公園) | 富谷町成田三丁目5番1内 | 0.23 | H.8.2.19 | 町告 | 3号 |
| 2-2-848 | 成田三丁目第2号公園 (成田2号公園) | 富谷町成田三丁目30番1内 | 0.26 | H.8.2.19 | 町告 | 3号 |
| 2-2-849 | 成田四丁目第1号公園 (成田3号公園) | 富谷町成田四丁目15番1内 | 0.22 | H.8.2.19 | 町告 | 3号 |
| 2-2-850 | 成田四丁目第2号公園 (成田4号公園) | 富谷町成田四丁目27番1内 | 0.25 | H.8.2.19 | 町告 | 3号 |
| 2-2-851 | 成田五丁目公園 | 富谷町成田五丁目9番1内 | 0.25 | H.8.2.19 | 町告 | 3号 |
| 2-2-852 | 成田六丁目第1号公園 (成田5号公園) | 富谷町成田六丁目9番1内 | 0.25 | H.8.2.19 | 町告 | 3号 |
| 2-2-853 | 成田六丁目第2号公園 (成田6号公園) | 富谷町成田六丁目11番1内 | 0.21 | H.8.2.19 | 町告 | 3号 |
| 2-2-854 | 成田六丁目第3号公園 (成田7号公園) | 富谷町成田六丁目27番1内 | 0.26 | H.8.2.19 | 町告 | 3号 |
| 2-2-855 | 成田六丁目第4号公園 (成田8号公園) | 富谷町成田六丁目26番22内 | 0.25 | H.8.2.19 | 町告 | 3号 |
| 2-2-856 | 成田七丁目公園 | 富谷町成田七丁目5番1内 | 0.20 | H.8.2.19 | 町告 | 3号 |
| 2-2-857 | 成田八丁目公園 (成田9号公園) | 富谷町成田八丁目3番5内 | 0.21 | H.8.2.19 | 町告 | 3号 |
| 2-2-858 | 成田六丁目第3号公園 (成田12号公園) | 富谷町成田六丁目35番5内 | 0.12 | H.8.2.19 | 町告 | 3号 |
| 1 | 成田せせざ緑道 | 富谷町成田五丁目、成田七丁目地内 | 1.0 | H.8.2.19 | 町告 | 4号 |

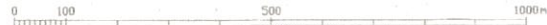
大和町



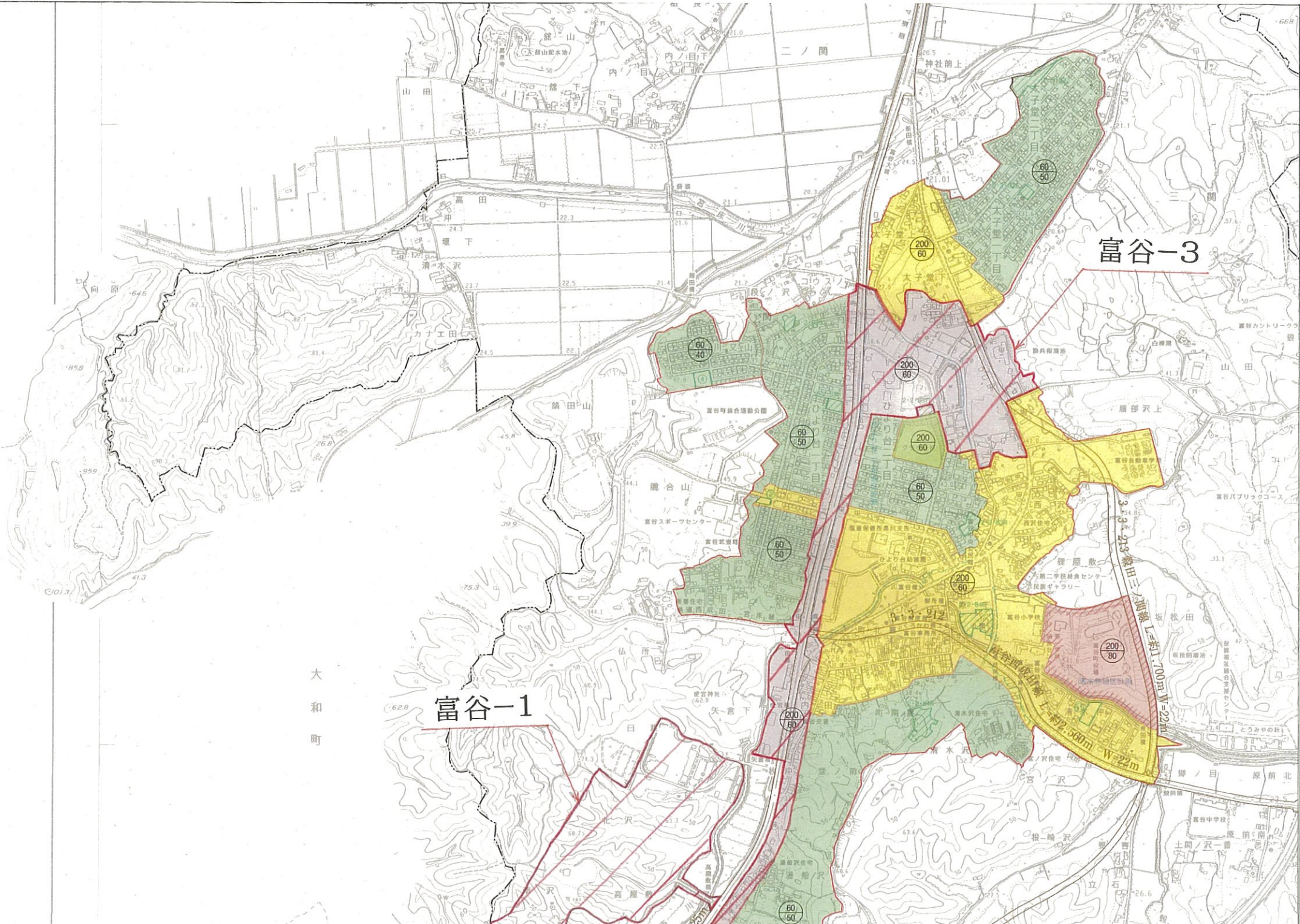


第X系
10m
値は、世界測地系に対応

1 : 10,000



| | | | | | | |
|---------|------------------------|-----------------|------|----------|----|-----|
| 2-2-843 | 日吉台一丁目公園 | 富谷町日吉台一丁目4番6内 | 0.09 | H.1.9.5 | 町舎 | 42号 |
| 2-2-844 | 日吉台一丁目公園 | 富谷町日吉台一丁目4番6内 | 0.10 | H.1.9.5 | 町舎 | 42号 |
| 2-2-845 | くまがい公園 | 富谷町富谷字明坂119番8内 | 0.05 | H.1.9.5 | 町舎 | 42号 |
| 2-2-846 | しんまち公園 | 富谷町富谷字原下三丁目1番2内 | 0.74 | H.6.8.23 | 町舎 | 79号 |
| 2-2-847 | 成田三丁目第一公園 | 富谷町成田三丁目5番1内 | 0.23 | H.8.2.19 | 町舎 | 3号 |
| 2-2-848 | 成田三丁目第二公園 (成田二丁目公園) | 富谷町成田三丁目30番1内 | 0.26 | H.8.2.19 | 町舎 | 3号 |



富谷-3

富谷-1

大和町

200
60

200
60

200
80

200
60

200
60

200
60

60
40

200
60

60
50

60
50

60
50

60
50

60
50

60
50

60
50

60
50

60
50

66.8

33.1

31.1

41.3

31.1

57.6

21.1

20.5

21.0

20.3

21.6

21.2

21.4

22.5

24.3

22.3

24.3

21.7

23.7

24.5

24.3

21.0

20.3

21.6

21.2

21.4

22.5

24.3

22.3

24.3

21.7

23.7

24.5

24.3

21.0

20.3

21.6

21.2

21.4

22.5

24.3

22.3

24.3

21.7

23.7

24.5

24.3

21.0

20.3

21.6

21.2

21.4

22.5

24.3

22.3

24.3

21.7

23.7

24.5

24.3

21.0

20.3

21.6

21.2

21.4

22.5

24.3

22.3

24.3

21.7

23.7

24.5

24.3

21.0

20.3

21.6

21.2

21.4

22.5

24.3

22.3

24.3

21.7

23.7

24.5

24.3

21.0

20.3

21.6

21.2

21.4

22.5

24.3

22.3

24.3

21.7

23.7

24.5

24.3

21.0

20.3

21.6

21.2

21.4

22.5

24.3

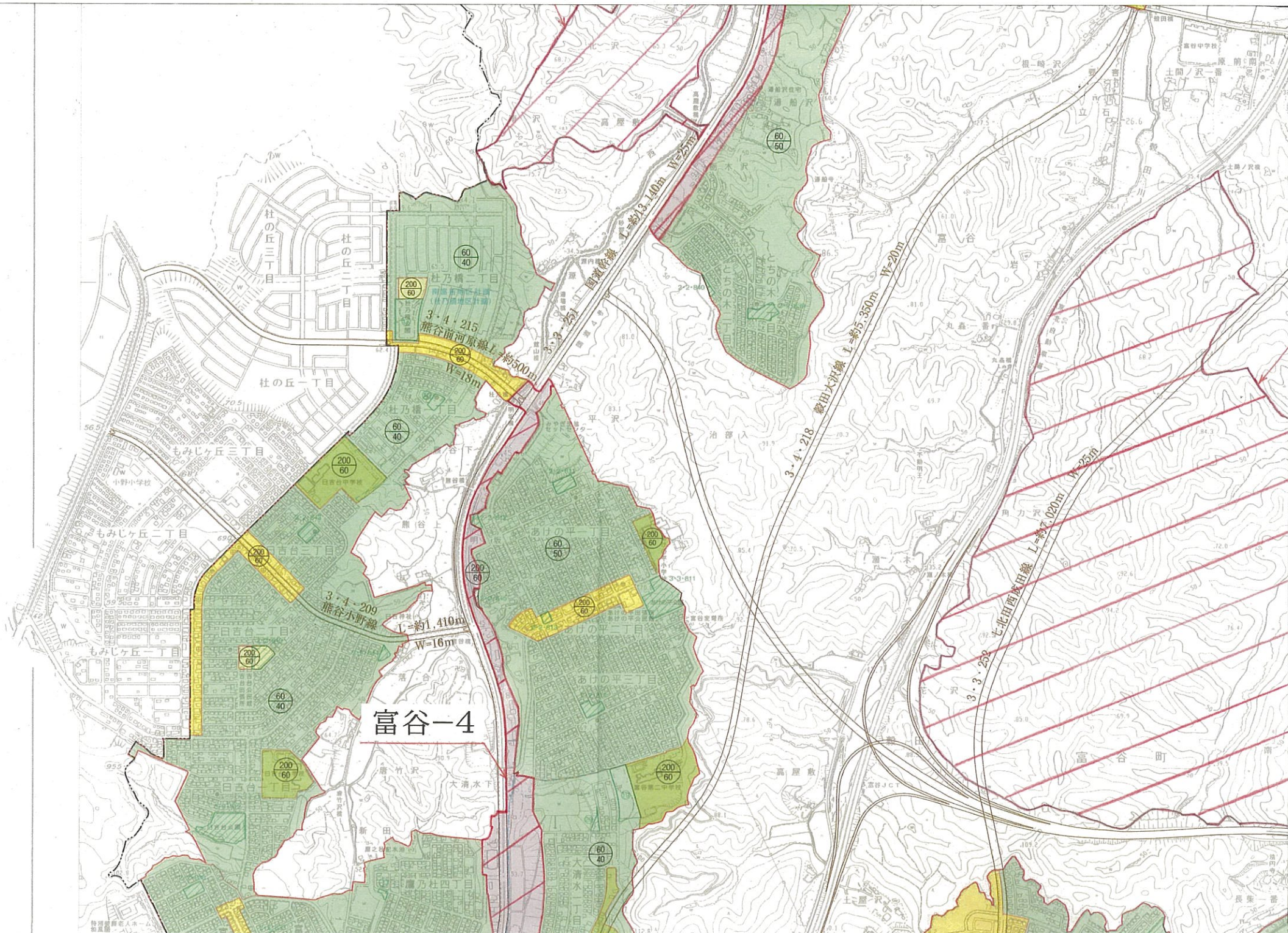
22.3

24.3

21.7

23.7

24.5



富谷-4

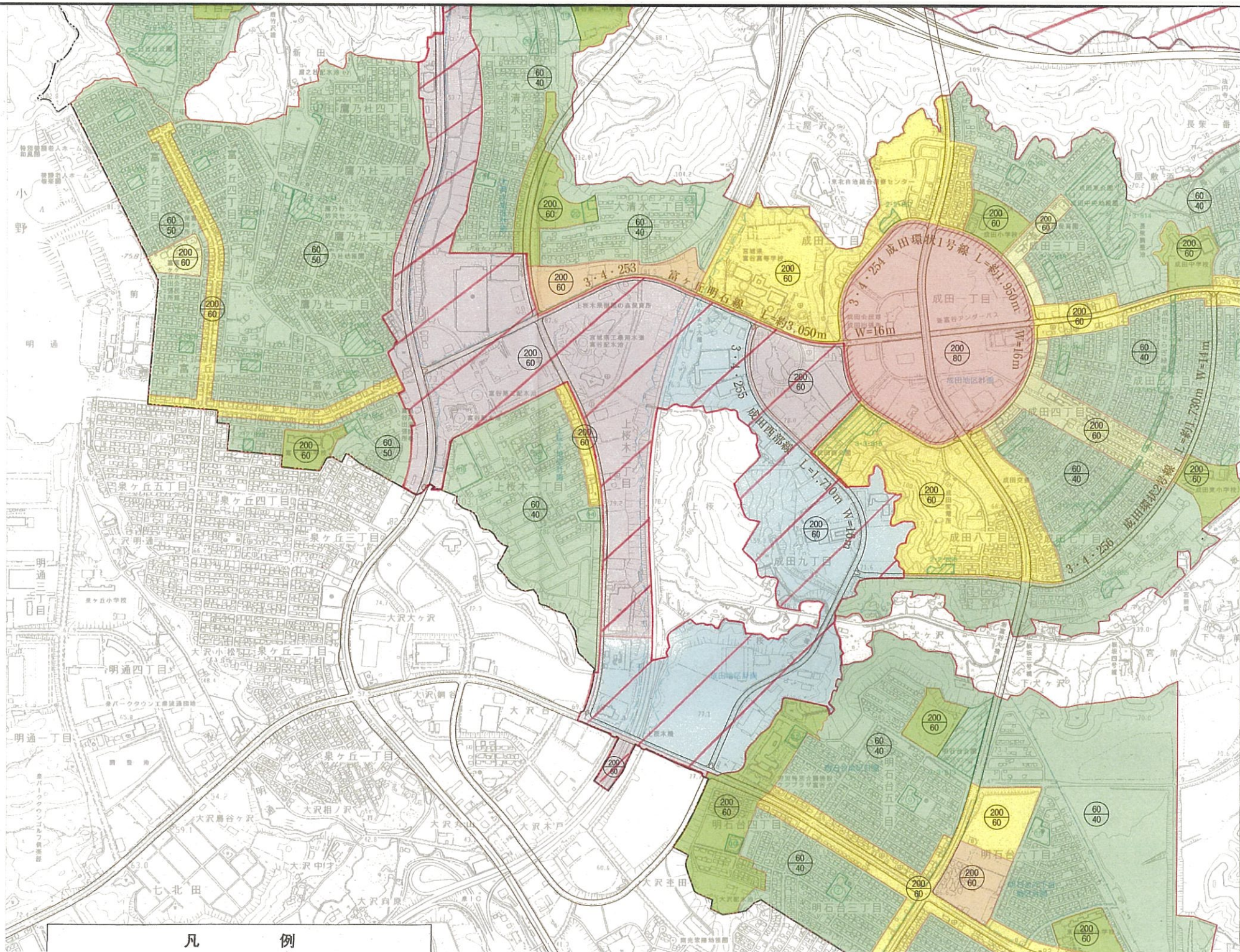
3・4・215
熊谷前河原線
L=約500m
W=18m

3・4・209
熊谷小野線
L=約1,410m
W=16m

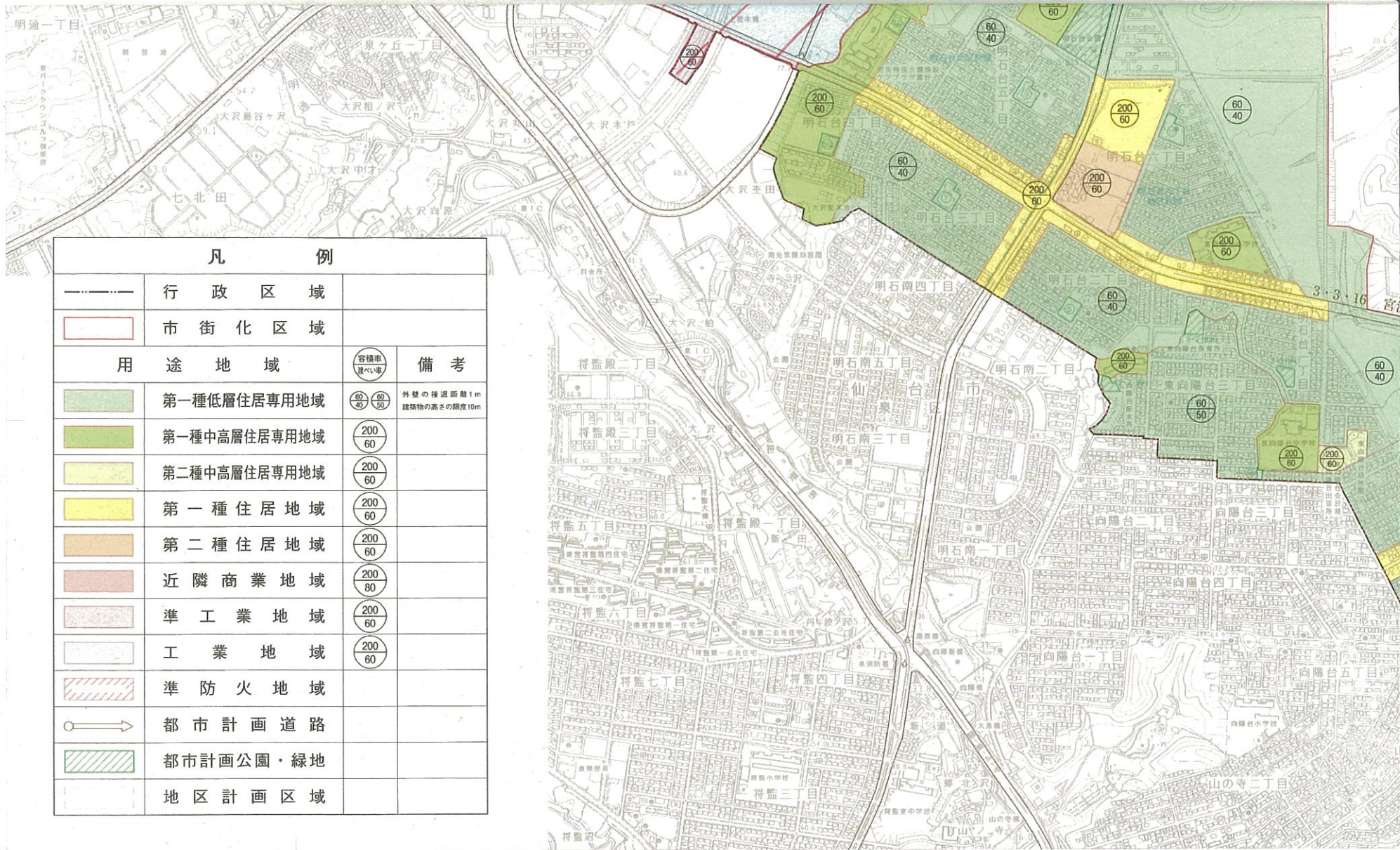
3・4・218
熊田大沢線
L=約5,350m
W=20m

3・3・232
七北田西原田線
L=約1,020m
W=25m

特別製図法人
和風製図



凡 例



| 凡 例 | | | |
|------|--------------|---------------------------|---------------------------|
| | 行政区域 | | |
| | 市街化区域 | | |
| 用途地域 | | 容積率 建ぺい率 | 備考 |
| | 第一種低層住居専用地域 | 容積率: 40/50 建ぺい率: 40/50 | 外壁の後面距離1m 建築物の高さの限度10m |
| | 第一種中高層住居専用地域 | 容積率: 200/60 建ぺい率: 60 | |
| | 第二種中高層住居専用地域 | 容積率: 200/60 建ぺい率: 60 | |
| | 第一種住居地域 | 容積率: 200/60 建ぺい率: 60 | |
| | 第二種住居地域 | 容積率: 200/60 建ぺい率: 60 | |
| | 近隣商業地域 | 容積率: 200/80 建ぺい率: 80 | |
| | 準工業地域 | 容積率: 200/60 建ぺい率: 60 | |
| | 工業地域 | 容積率: 200/60 建ぺい率: 60 | |
| | 準防火地域 | | |
| | 都市計画道路 | | |
| | 都市計画公園・緑地 | | |
| | 地区計画区域 | | |

-185.2
221

平成22年1月編集

- (1) 平成19年測量 1:2,500 富谷町都市計画基本図より縮小編集
- (2) 平成18年作成 1:10,000 仙台市都市計画基本図より編集
- (3) 平成13年測量 1:10,000 大和町都市計画図より編集

座標系 第X系
等高線間隔 10m
平面直角座標値は、世界測地系に対応

1:10,000

