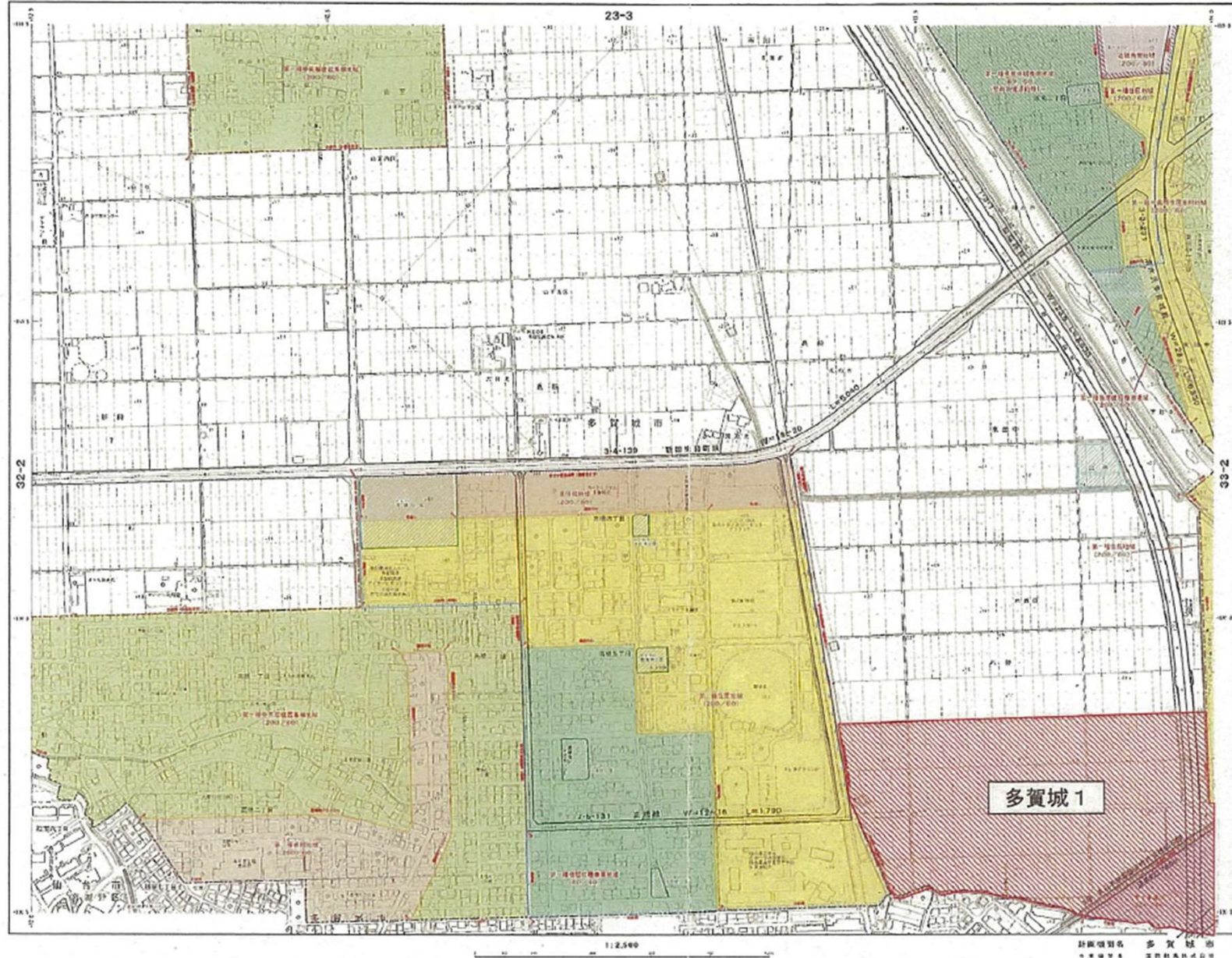


多賀城市に係る区域については、適用を令和3年3月31日限りとする

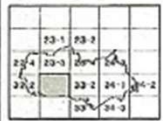
多賀城市 付図1/6

1:2,500 仙臺広域都市計画図
X-QE 33-1



X-QE 33-1

- 凡 例
- 商業地区
 - 第一種市街地用途地域
 - 《市街地の緑地率等に関する条例》
 - 第二種市街地用途地域
 - 第三種市街地用途地域
 - 第四種市街地用途地域
 - 第五種市街地用途地域
 - 準住宅地区
 - 住宅地区
 - 工業地区
 - 工業専用地域
 - 準工業地区
 - 特別用途地区
 - 特別準用途地区
 - 緑地地区
 - 土壌改良推進事業地区
 - 日照規制地区
 - 高度利用地区
 - 子供遊び場等整備事業地区
 - 病院敷地公園（113）
 - 《河川利用調整法》に基づき、下流域管理区域（C）

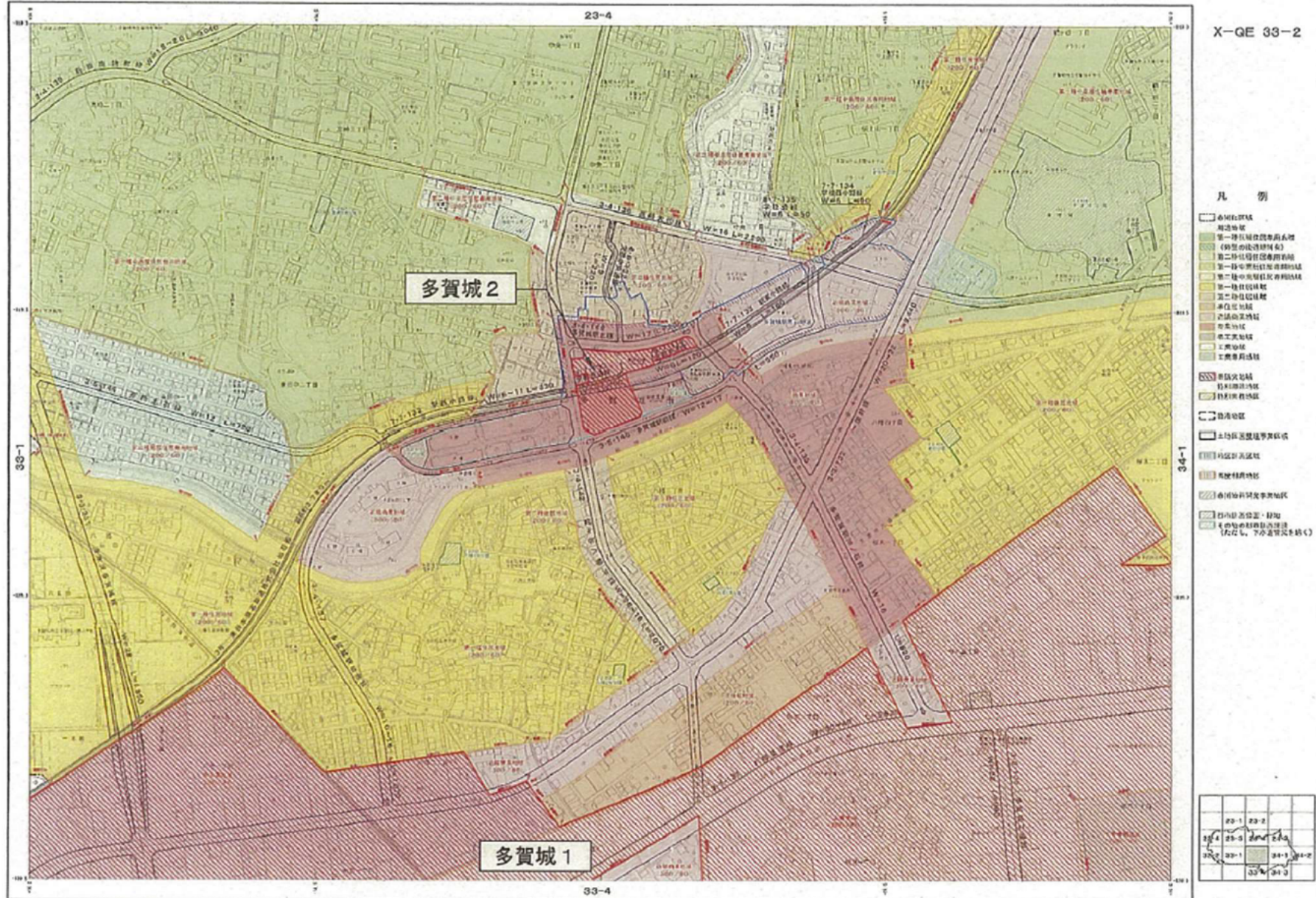


X-QE 33-1

計画項目名 多賀城市
* * * * *

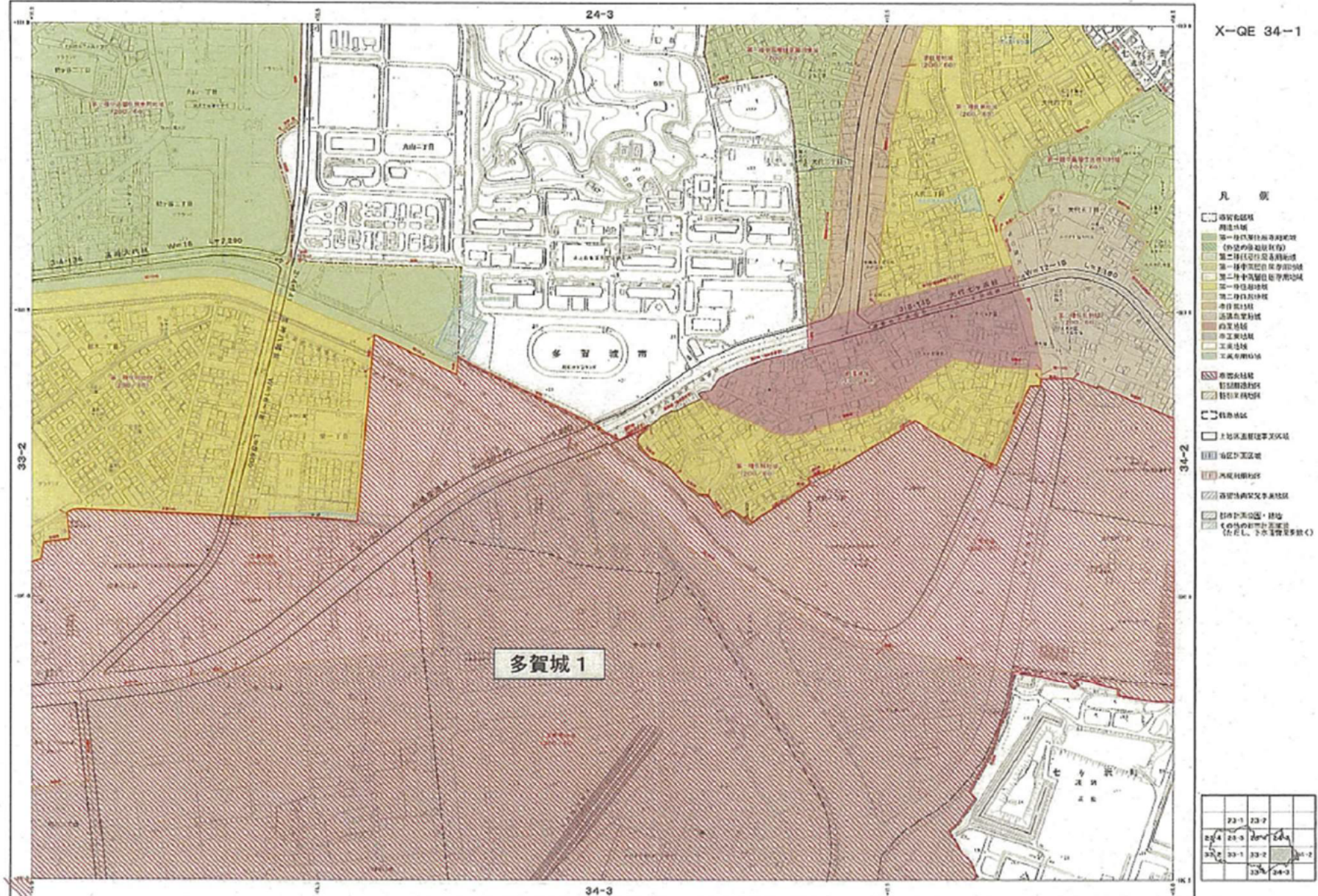
多賀城市に係る区域については、適用を令和3年3月31日限りとする

1:2,500 仙塩広域都市計画図
X-QE 33-2

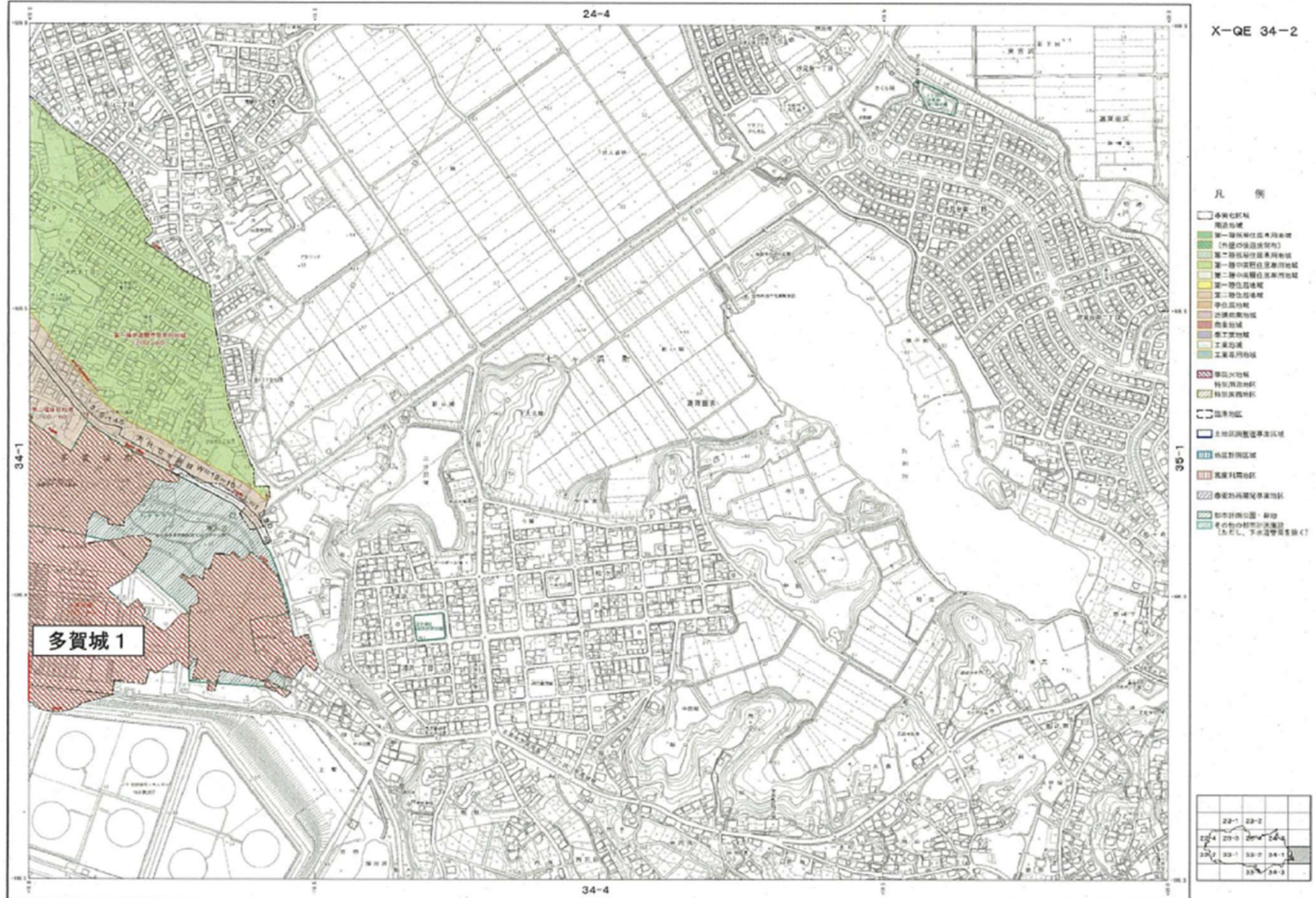


多賀城市に係る区域については、適用を令和3年3月31日限りとする

1:2,500 仙塩広域都市計画図
X-QE 34-1



多賀城市に係る区域については、適用を令和3年3月31日限りとする



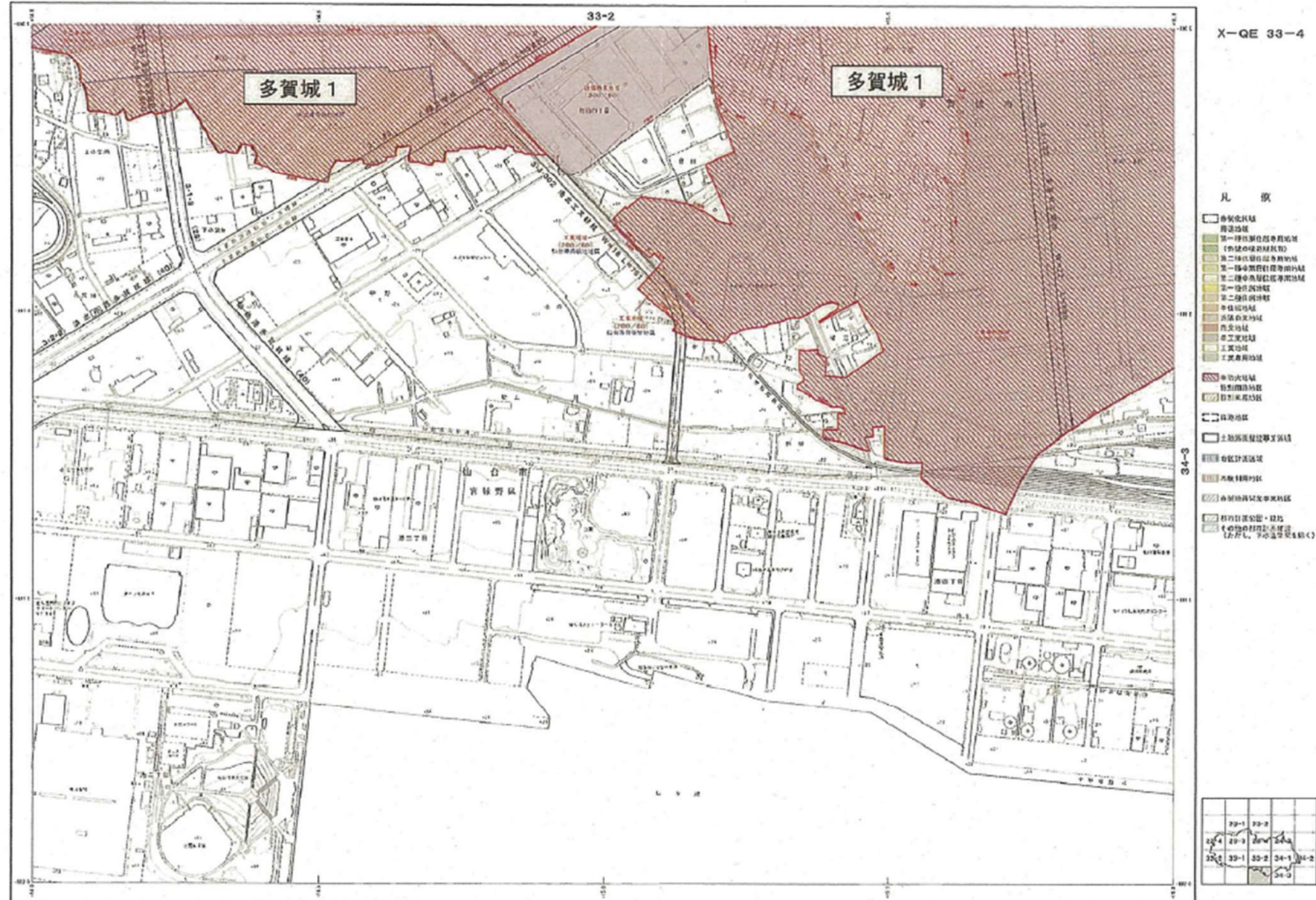
多賀城市に係る区域については、適用を令和3年3月31日限りとする

1:2,500 仙臺広域都市計画圏
X-QE 34-3



多賀城市に係る区域については、適用を令和3年3月31日限りとする

1:2,500 仙塩広域都市計画図
X-QE 33-4



多賀城市に係る区域については、適用を令和3年3月31日限りとする