

白石市



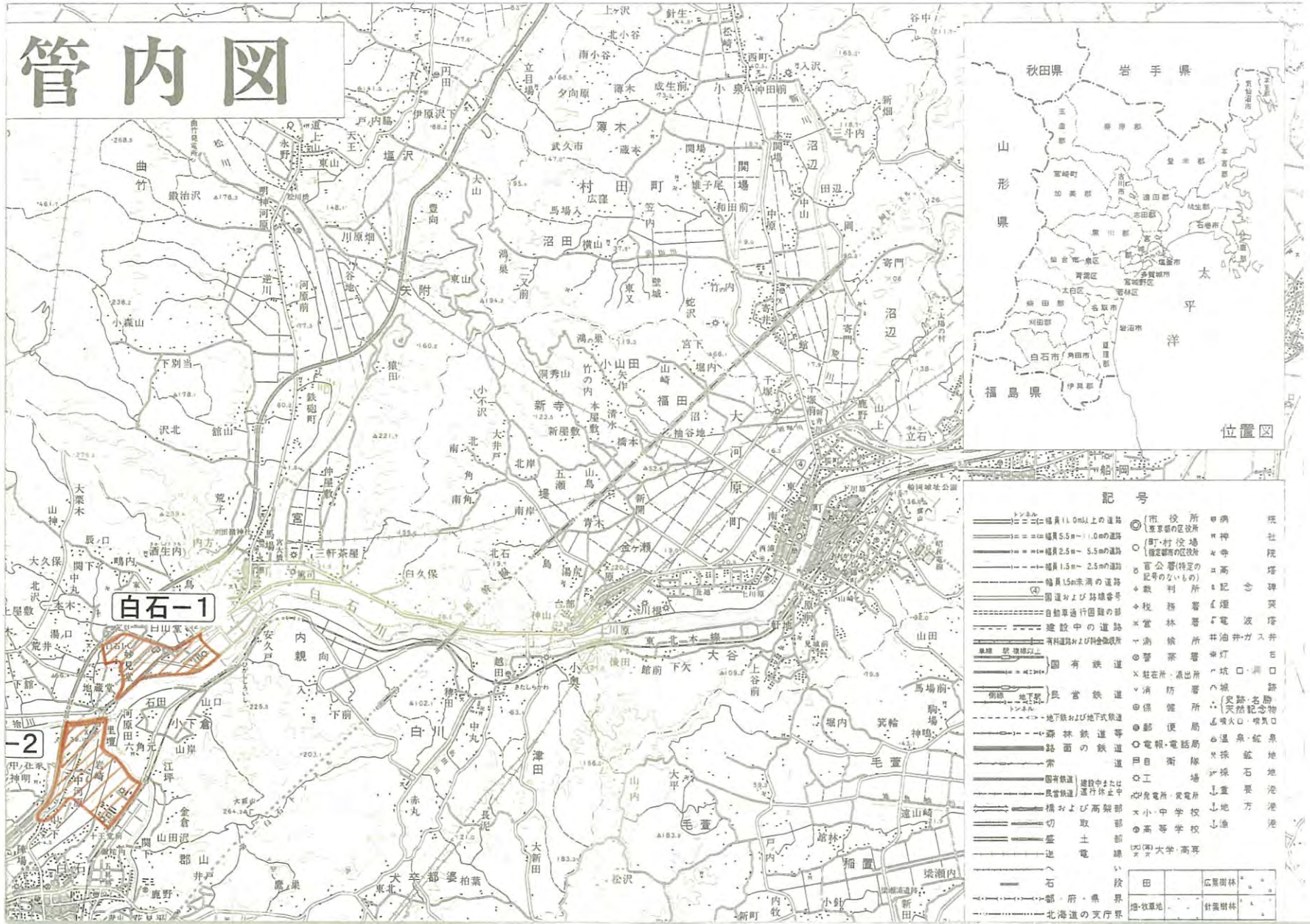
国土地理院承継済
【承認番号】平十三、東地第0485号



宮城県白石市

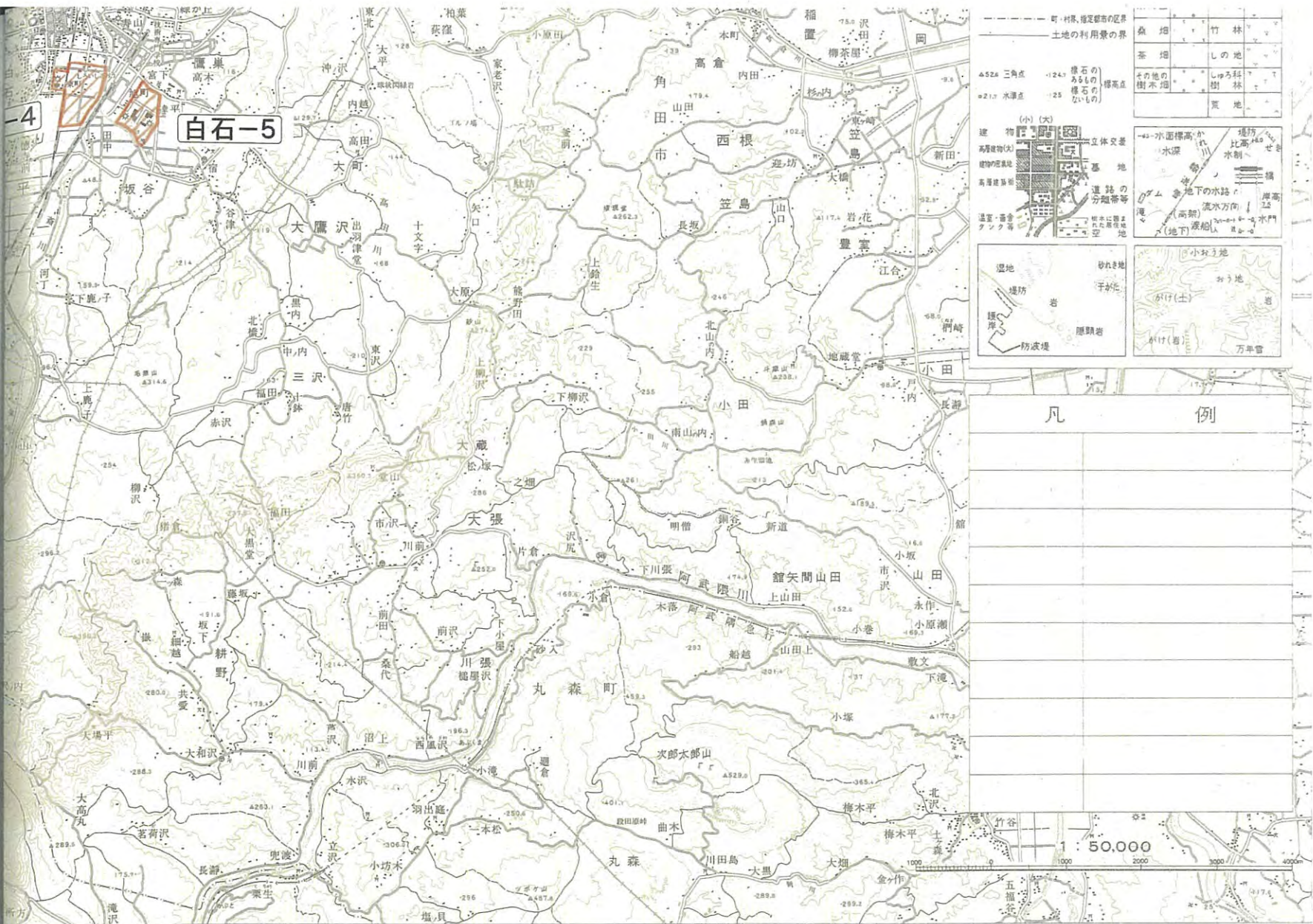
平成14年3月

管内図



記号

二二二二 (幅員1.0m以上の道路)	● (市役所)	塔
二二二二 (幅員5.5m-11.0mの道路)	○ (町・村役所)	塔
二二二二 (幅員2.5m-5.5mの道路)	○ (官公署(特定の記号のもの))	塔
二二二二 (幅員1.5m-2.5mの道路)	◇ (裁判所)	塔
二二二二 (幅員1.5m未満の道路)	◇ (投票所)	塔
○ (国道及び路線番号)	◇ (官立林務署)	塔
○ (自動車通行困難の部)	◇ (森林署)	塔
○ (建設中の道路)	◇ (消防署)	塔
○ (有料道路及び料金徴収所)	◇ (警察署)	塔
○ (国鉄)	◇ (駐在所)	塔
○ (長官鉄道)	◇ (消防署)	塔
○ (地下鉄)	◇ (保健所)	塔
○ (森林鉄道等)	◇ (郵便局)	塔
○ (路面の鉄道)	◇ (電報・電話局)	塔
○ (常)	◇ (目撃隊)	塔
○ (国鉄)	◇ (工場)	塔
○ (長官鉄道)	◇ (発電所)	塔
○ (運行停止)	◇ (構内)	塔
○ (構内)	◇ (小・中学校)	塔
○ (切取)	◇ (高等学校)	塔
○ (盛土)	◇ (大学)	塔
○ (進電)	◇ (大学)	塔
○ (石)	◇ (田)	塔
○ (部・府・県界)	◇ (田)	塔
○ (北海道の支庁界)	◇ (田)	塔



町・村界、指定都市の境界
土地の利用量の界

△52.6 三角点	-124.3 標石の ある所の 標高	○21.7 水準点	-25 標石の ない所の 標高
-----------	--------------------------	-----------	-----------------------

△	△	△	△
△	△	△	△
△	△	△	△
△	△	△	△

(h) (木)

建	物	立	体	交	差
高	層	建	物	の	跡
高	層	建	物	の	跡
高	層	建	物	の	跡

○	水	面	標	高
○	水	面	標	高
○	水	面	標	高

△	地	下	の	水	路
△	地	下	の	水	路
△	地	下	の	水	路

△	防	波	堤
△	防	波	堤
△	防	波	堤

△	砂	れ	き	地
△	砂	れ	き	地
△	砂	れ	き	地

△	小	坑	子	地
△	小	坑	子	地
△	小	坑	子	地

1 : 50,000

凡	例