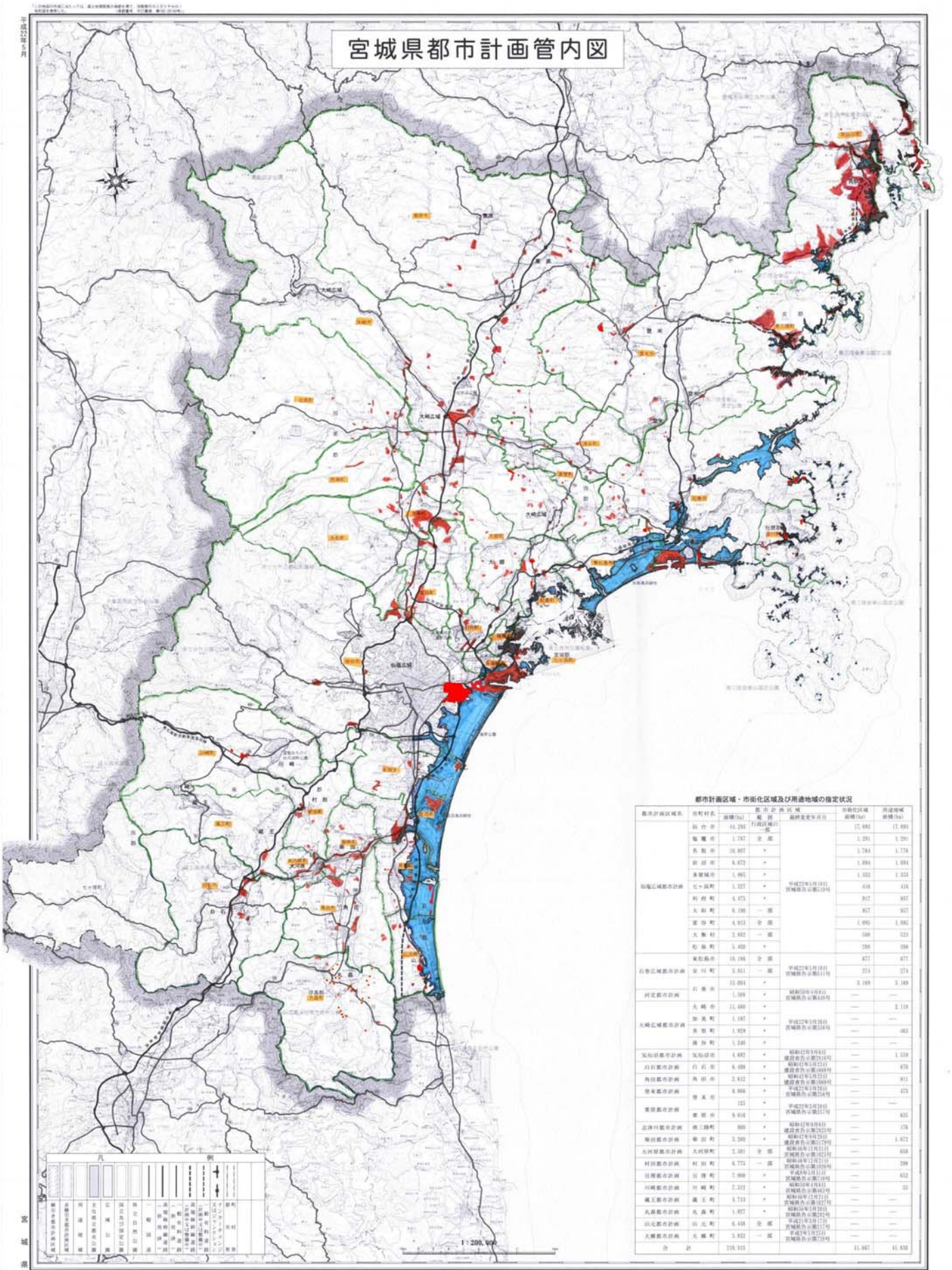


宮城県都市計画管内図



都市計画区域・市街化区域及び用途地域の指定状況

都市計画区域名	市町村名	面積(㎡)	用途	市街化区域	用途地域
仙台市都市計画	仙台市	14,293	行政区域	17,493	17,493
	仙台市	1,747	全部	1,291	1,291
	仙台市	10,907	*	1,744	1,744
	仙台市	4,473	*	1,094	1,094
	多摩城市	1,961	*	1,121	1,121
	仙台市	1,727	*	419	419
	仙台市	4,475	*	307	307
	仙台市	4,130	一部	657	657
	仙台市	4,913	全部	1,091	1,091
	仙台市	2,402	一部	104	104
石巻市都市計画	石巻市	3,408	*	298	298
	石巻市	16,164	全部	477	477
	石巻市	2,911	一部	214	214
河内郡市都市計画	河内郡	12,004	*	2,189	2,189
	河内郡	1,269	*	—	—
	河内郡	11,440	*	2,119	2,119
大崎郡市都市計画	大崎町	1,197	*	—	—
	大崎町	1,929	*	163	163
	大崎町	1,148	*	—	—
気仙郡市都市計画	気仙郡	4,482	*	—	1,138
	気仙郡	4,488	*	—	478
	気仙郡	3,412	*	—	911
伊達郡市都市計画	伊達市	4,904	*	—	423
	伊達市	221	*	—	—
東磐前市都市計画	東磐前市	9,014	*	—	421
	東磐前市	900	*	—	174
磐前市都市計画	磐前市	3,200	*	—	4,421
	磐前市	2,101	全部	—	618
村田郡市都市計画	村田町	4,774	一部	—	298
	村田町	2,908	*	—	612
川崎郡市都市計画	川崎町	2,111	*	—	33
	川崎町	4,713	*	—	—
丸森郡市都市計画	丸森町	1,927	*	—	—
	丸森町	4,418	全部	—	—
大蔵郡市都市計画	大蔵町	3,412	一部	—	—
	大蔵町	3,412	一部	—	—
合計		218,315		31,947	41,430

凡	例
都市計画区域	市街化区域
用途地域	第一種市街化区域
第一種市街化区域	第二種市街化区域
第二種市街化区域	第三種市街化区域
第三種市街化区域	第四種市街化区域
第四種市街化区域	第五種市街化区域
第五種市街化区域	第六種市街化区域
第六種市街化区域	第七種市街化区域
第七種市街化区域	第八種市街化区域
第八種市街化区域	第九種市街化区域
第九種市街化区域	第十種市街化区域
第十種市街化区域	第十一種市街化区域
第十一種市街化区域	第十二種市街化区域
第十二種市街化区域	第十三種市街化区域
第十三種市街化区域	第十四種市街化区域
第十四種市街化区域	第十五種市街化区域
第十五種市街化区域	第十六種市街化区域
第十六種市街化区域	第十七種市街化区域
第十七種市街化区域	第十八種市街化区域
第十八種市街化区域	第十九種市街化区域
第十九種市街化区域	第二十種市街化区域
第二十種市街化区域	第二十一種市街化区域
第二十一種市街化区域	第二十二種市街化区域
第二十二種市街化区域	第二十三種市街化区域
第二十三種市街化区域	第二十四種市街化区域
第二十四種市街化区域	第二十五種市街化区域
第二十五種市街化区域	第二十六種市街化区域
第二十六種市街化区域	第二十七種市街化区域
第二十七種市街化区域	第二十八種市街化区域
第二十八種市街化区域	第二十九種市街化区域
第二十九種市街化区域	第三十種市街化区域
第三十種市街化区域	第三十一種市街化区域
第三十一種市街化区域	第三十二種市街化区域
第三十二種市街化区域	第三十三種市街化区域
第三十三種市街化区域	第三十四種市街化区域
第三十四種市街化区域	第三十五種市街化区域
第三十五種市街化区域	第三十六種市街化区域
第三十六種市街化区域	第三十七種市街化区域
第三十七種市街化区域	第三十八種市街化区域
第三十八種市街化区域	第三十九種市街化区域
第三十九種市街化区域	第四十種市街化区域
第四十種市街化区域	第四十一種市街化区域
第四十一種市街化区域	第四十二種市街化区域
第四十二種市街化区域	第四十三種市街化区域
第四十三種市街化区域	第四十四種市街化区域
第四十四種市街化区域	第四十五種市街化区域
第四十五種市街化区域	第四十六種市街化区域
第四十六種市街化区域	第四十七種市街化区域
第四十七種市街化区域	第四十八種市街化区域
第四十八種市街化区域	第四十九種市街化区域
第四十九種市街化区域	第五十種市街化区域
第五十種市街化区域	第五十一種市街化区域
第五十一種市街化区域	第五十二種市街化区域
第五十二種市街化区域	第五十三種市街化区域
第五十三種市街化区域	第五十四種市街化区域
第五十四種市街化区域	第五十五種市街化区域
第五十五種市街化区域	第五十六種市街化区域
第五十六種市街化区域	第五十七種市街化区域
第五十七種市街化区域	第五十八種市街化区域
第五十八種市街化区域	第五十九種市街化区域
第五十九種市街化区域	第六十種市街化区域
第六十種市街化区域	第六十一種市街化区域
第六十一種市街化区域	第六十二種市街化区域
第六十二種市街化区域	第六十三種市街化区域
第六十三種市街化区域	第六十四種市街化区域
第六十四種市街化区域	第六十五種市街化区域
第六十五種市街化区域	第六十六種市街化区域
第六十六種市街化区域	第六十七種市街化区域
第六十七種市街化区域	第六十八種市街化区域
第六十八種市街化区域	第六十九種市街化区域
第六十九種市街化区域	第七十種市街化区域
第七十種市街化区域	第七十一種市街化区域
第七十一種市街化区域	第七十二種市街化区域
第七十二種市街化区域	第七十三種市街化区域
第七十三種市街化区域	第七十四種市街化区域
第七十四種市街化区域	第七十五種市街化区域
第七十五種市街化区域	第七十六種市街化区域
第七十六種市街化区域	第七十七種市街化区域
第七十七種市街化区域	第七十八種市街化区域
第七十八種市街化区域	第七十九種市街化区域
第七十九種市街化区域	第八十種市街化区域
第八十種市街化区域	第八十一種市街化区域
第八十一種市街化区域	第八十二種市街化区域
第八十二種市街化区域	第八十三種市街化区域
第八十三種市街化区域	第八十四種市街化区域
第八十四種市街化区域	第八十五種市街化区域
第八十五種市街化区域	第八十六種市街化区域
第八十六種市街化区域	第八十七種市街化区域
第八十七種市街化区域	第八十八種市街化区域
第八十八種市街化区域	第八十九種市街化区域
第八十九種市街化区域	第九十種市街化区域
第九十種市街化区域	第九十一種市街化区域
第九十一種市街化区域	第九十二種市街化区域
第九十二種市街化区域	第九十三種市街化区域
第九十三種市街化区域	第九十四種市街化区域
第九十四種市街化区域	第九十五種市街化区域
第九十五種市街化区域	第九十六種市街化区域
第九十六種市街化区域	第九十七種市街化区域
第九十七種市街化区域	第九十八種市街化区域
第九十八種市街化区域	第九十九種市街化区域
第九十九種市街化区域	第一百種市街化区域

1:200,000