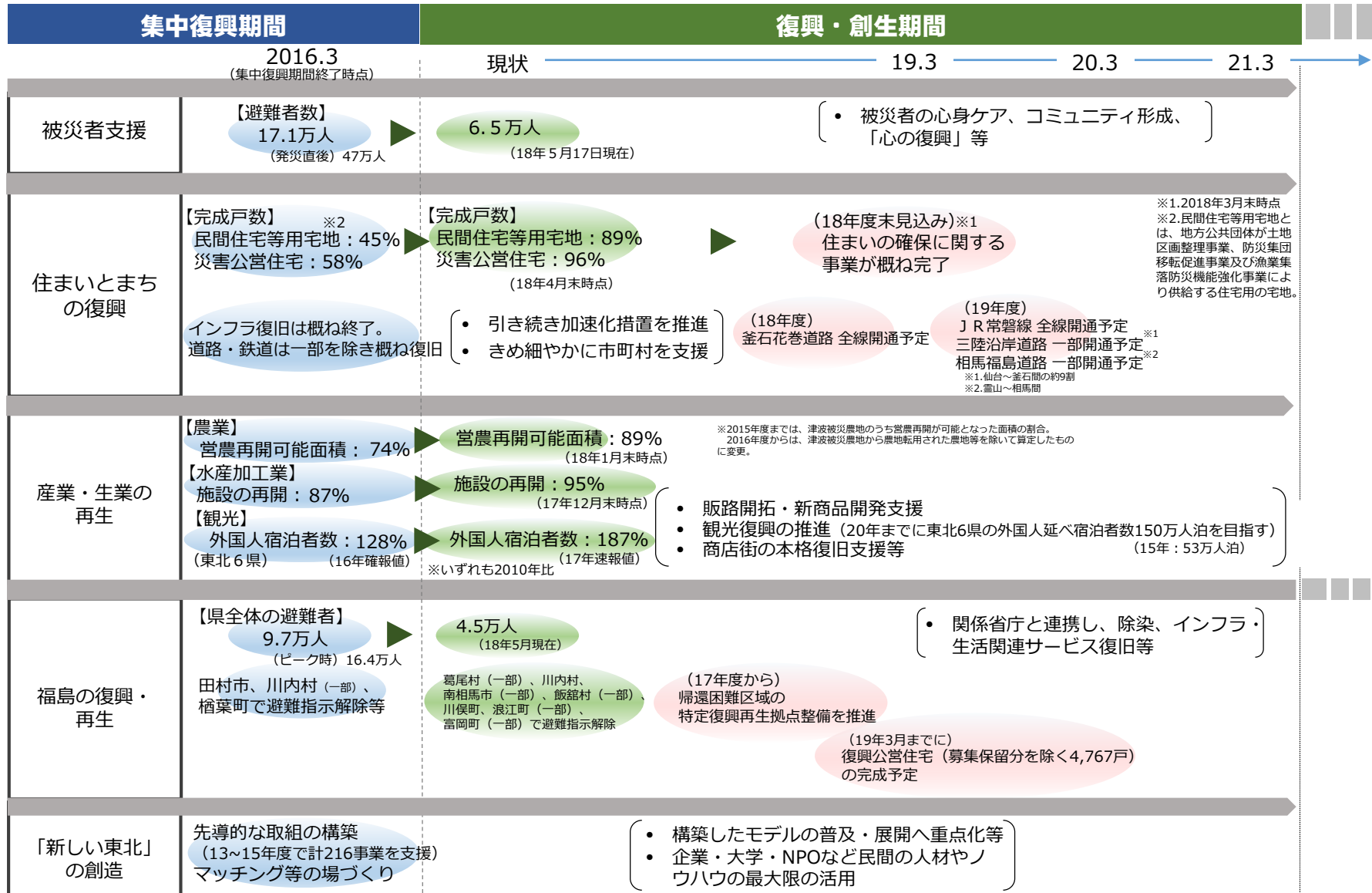


# 東日本大震災からの復興に向けた道のりと見通し

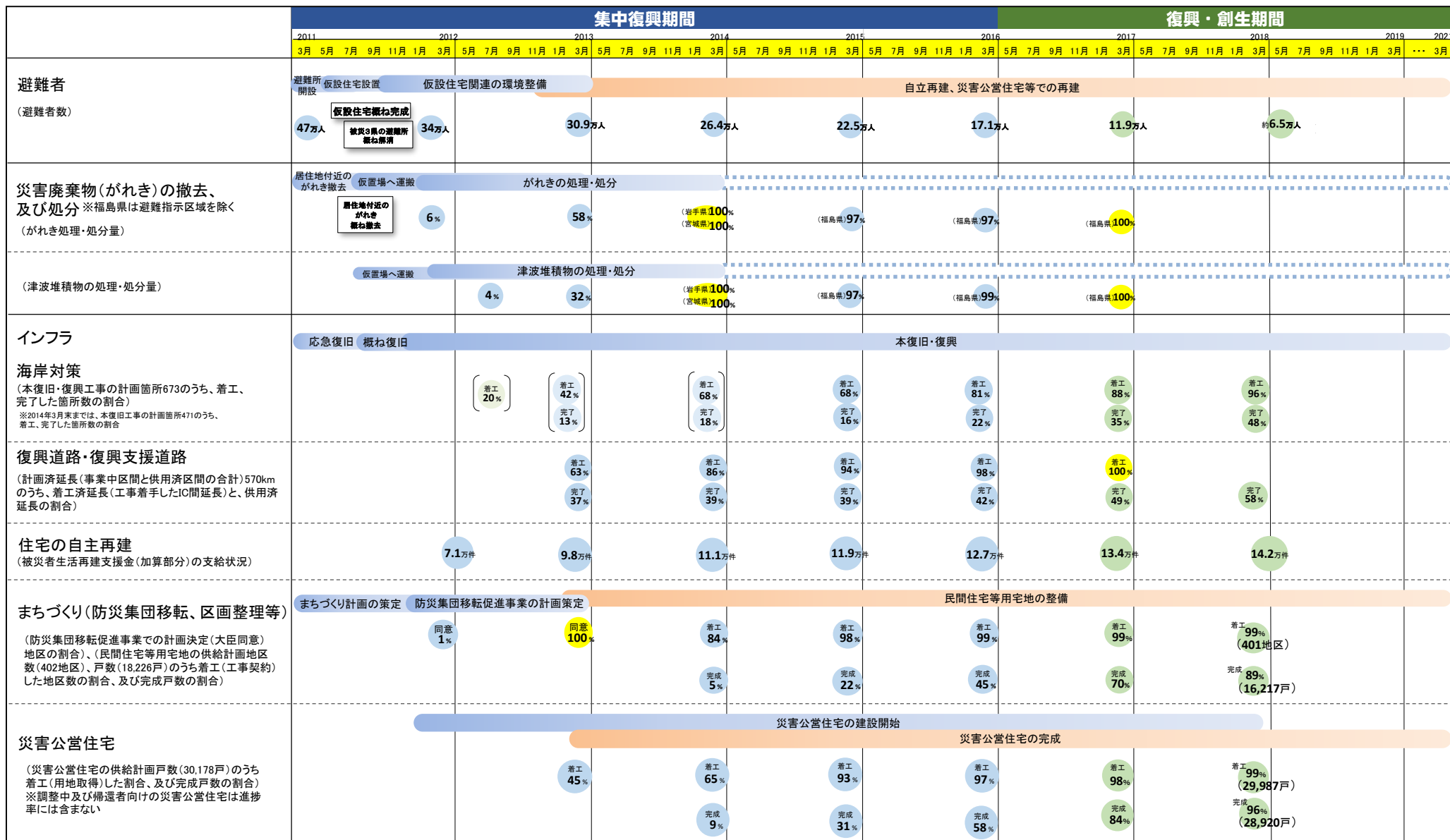
2018年5月



(2019) ラグビーワールドカップ  
 (2020) 東京オリンピック・パラリンピック  
 (2021.3) 復興・創生期間の終了(復興庁の設置期限)

# 東日本大震災からの復興に向けた道のりと見通し（主な指標①）

2018年5月



# 東日本大震災からの復興に向けた道のりと見通し（主な指標②）

2018年5月

	集中復興期間												復興・創生期間																																			
	2011			2012			2013			2014			2015			2016			2017			2018			2019			2021																				
	3月	5月	7月	9月	11月	1月	3月	5月	7月	9月	11月	1月	3月	5月	7月	9月	11月	1月	3月	5月	7月	9月	11月	1月	3月	5月	7月	9月	11月	1月	3月	...	3月															
<b>医療施設</b> (入院の受入制限または受入不可(182箇所)のうち回復した病院の割合)	被災した病院の復旧																																															
							90%						90%						93%						95%						95%						97%						98%					
<b>学校施設</b> (被災公立学校施設(2,340校※)のうち、災害復旧事業を完了した学校の割合) ※申請予定も含む	被災した公立学校施設の復旧																																															
	教育活動は再開済																																															
													92%						96%						98%						98%						98%						99%					
<b>農業</b> (津波被災農地(19,800ha)のうち、営農再開が可能となった面積の割合(平成28年度からは、津波被災農地から農地転用された農地等を除いて算定))	農地の損壊箇所の復旧・除塩等を実施																																															
							38%						63%						70%						74%												84%						89%					
(被災3県で業務再開を希望する水産加工施設(790)の再開状況)	製氷施設や冷凍冷蔵施設の復旧、用地の高上げ等により水産加工業の業務再開を支援																																															
							55%						74%						80%						83%						87%						94%	95%										
<b>地域産業</b> (被災地域の鉱工業生産指数)	103	70	95	100	被災地外の水準まで概ね回復																																											
	発災前																																															
(津波浸水地域に所在する鉱工業事業所の生産額試算値(震災前基準年同月比)) ※水産加工施設等は含まない	-99%	-76%	-66%	-31%	-20%	-19%	-4%	+5%	被災地外の水準まで概ね回復																																							
<b>事業者支援</b>	仮設店舗等の整備・グループ補助金による復旧支援・二重ローン対策等による支援																																															
(仮設店舗・工場・事務所の整備 :竣工ヶ所数累計)	地域産業や商店街などの本格的な復興																																															
	16ヶ所	224ヶ所	400ヶ所	516ヶ所	563ヶ所	577ヶ所	586ヶ所	589ヶ所	590ヶ所																																							
(中小企業等グループ補助金による復旧支援 :被支援者数累計)	316者	3,829者	5,779者	8,012者	9,943者	10,416者	10,944者	11,263者	11,407者																																							
(震災直前の水準以上まで売上が回復していると回答した事業者の比率 :グループ補助金交付先へのアンケート)	29.9%	32.5%	36.6%	40.3%	44.8%	45.2%	45.0%																																									
(二重ローン対策:債権買取等の件数(半年ごと、東日本大震災事業者再生支援機構、産業復興機構))	11件	74件	187件	179件	202件	131件	97件	59件	56件	33件	31件	5件	8件																																			
(資金繰り支援策の実施状況:上段:融資実績半年ごと、全国 下段:保証実績半年ごと、全国)	2.8兆円	2.1兆円	0.7兆円	0.4兆円	0.1兆円	0.08兆円	0.08兆円	0.07兆円	0.06兆円	0.07兆円	0.07兆円	0.05兆円	0.03兆円	約0.01兆円																																		
	4.3兆円	1.9兆円	1.5兆円	1.3兆円	1.1兆円	0.8兆円	0.3兆円	0.4兆円	0.4兆円	0.4兆円	0.3兆円	0.3兆円	0.2兆円	約0.2兆円																																		
<b>個人債務者等対策</b> (個人版私的債務整理ガイドライン 債務整理の成立件数累計)	10件																																															
	292件																																															
	740件																																															
	1,080件																																															
	1,209件																																															
	1,289件																																															
	1,344件																																															
	1,351件																																															
	1,359件																																															
	1,361件																																															

※割合で示している各指標については、事業の進捗等に応じて、各時点で母数やその定義が一部異なる。