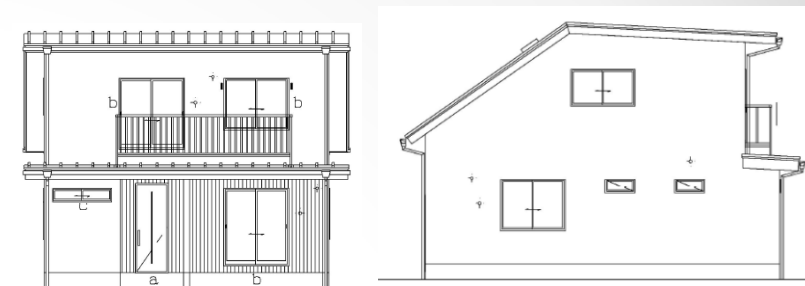


伊保石地区災害公営住宅整備事業

- ・ 地場産材の活用、周辺と調和するまちなみ
- ・ コミュニティの融合を醸成する集会所づくりや歩行者ネットワーク

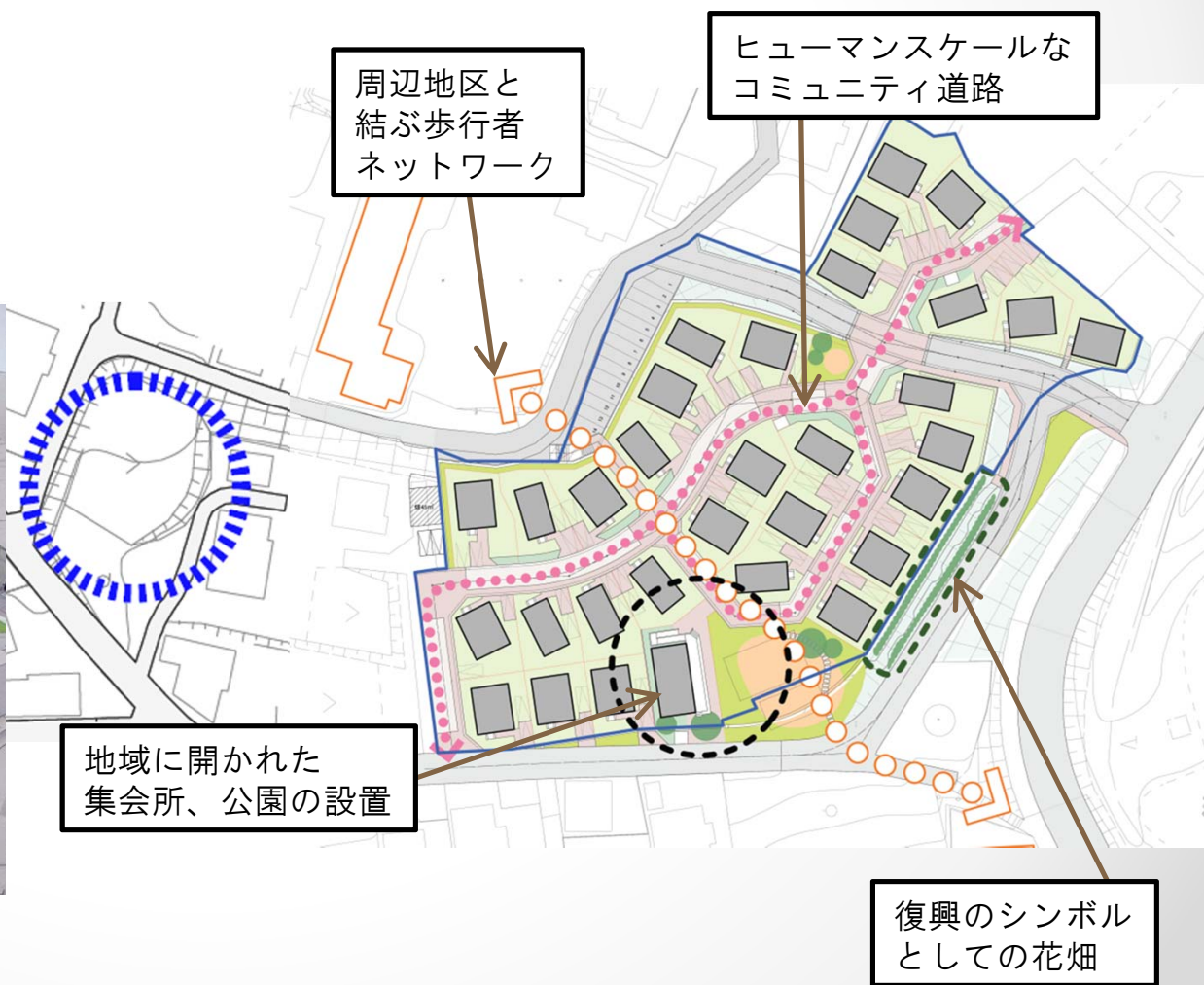


立面図（イメージ）

所在地：塩竈市字伊保石
地区名：伊保石地区
構造階数：木造1～2階
戸数：31戸
事業主体：塩竈市



完成イメージ図



周辺地区と
結ぶ歩行者
ネットワーク

ヒューマンスケールな
コミュニティ道路

地域に開かれた
集会所、公園の設置

復興のシンボル
としての花畑